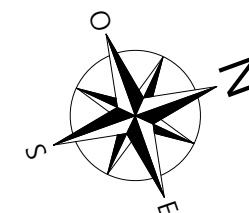
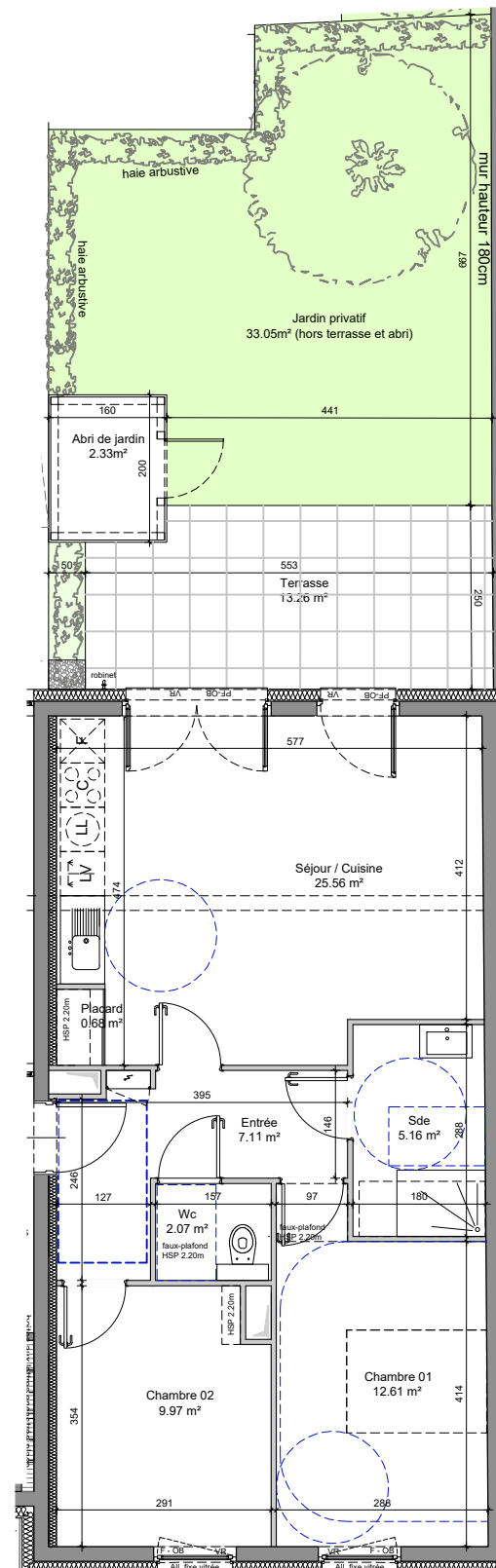
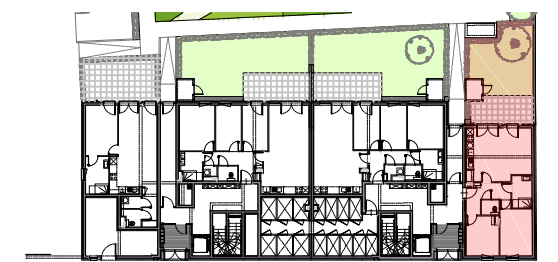


# LE GARDEN

rue Gustave Adolphe / rue Gutenberg  
6 8 0 0 0 C O L M A R

Logement 402 - 3 pièces  
Bâtiment 3 - RDC



**NOTE IMPORTANTE:**

Des modifications sont susceptibles d'être apportées en fonction des nécessités techniques et administratives de la réalisation, tant en ce qui concerne les dimensions libres que l'équipement.

Les surfaces sont approximatives. Les retombées de soffites, faux-plafonds, canalisations, bec, sont mentionnées à titre indicatif.

Le mobilier (notamment les équipements sanitaires), les arbustes et arbres à hautes tiges sont mentionnés à titre indicatif et ne sont pas dus.

## Surfaces

Local	Habitable
Entrée	7.11 m <sup>2</sup>
Séjour / Cuisine	25.56 m <sup>2</sup>
Placard	0.68 m <sup>2</sup>
SDE	5.16 m <sup>2</sup>
Chambre 01	12.61 m <sup>2</sup>
WC	2.07 m <sup>2</sup>
Chambre 02	9.97 m <sup>2</sup>
<b>TOTAL</b>	<b>63.16 m<sup>2</sup></b>

Abri de Jardin	2.33 m <sup>2</sup>
Terrasse	13.26 m <sup>2</sup>
Jardin privatif (hors terrasse et abri)	33.05 m <sup>2</sup>

Echelle: 1/100e



next id  
studio d'architecture

13 rue Bruat - 68000 COLMAR  
Tel: 03 68 34 77 29 - E-mail: contact@nextid.eu

Indice J

23/06/2020