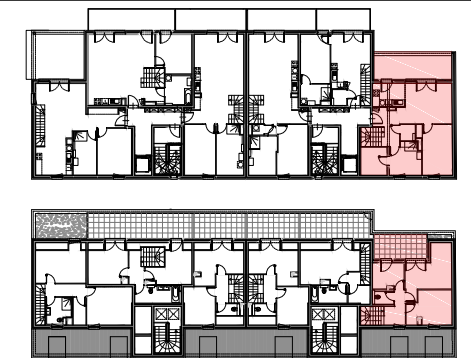


LE GARDEN

rue Gustave Adolphe / rue Gutenberg
6 8 0 0 0 C O L M A R

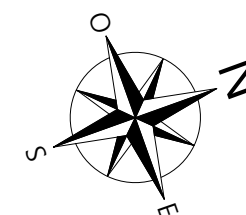
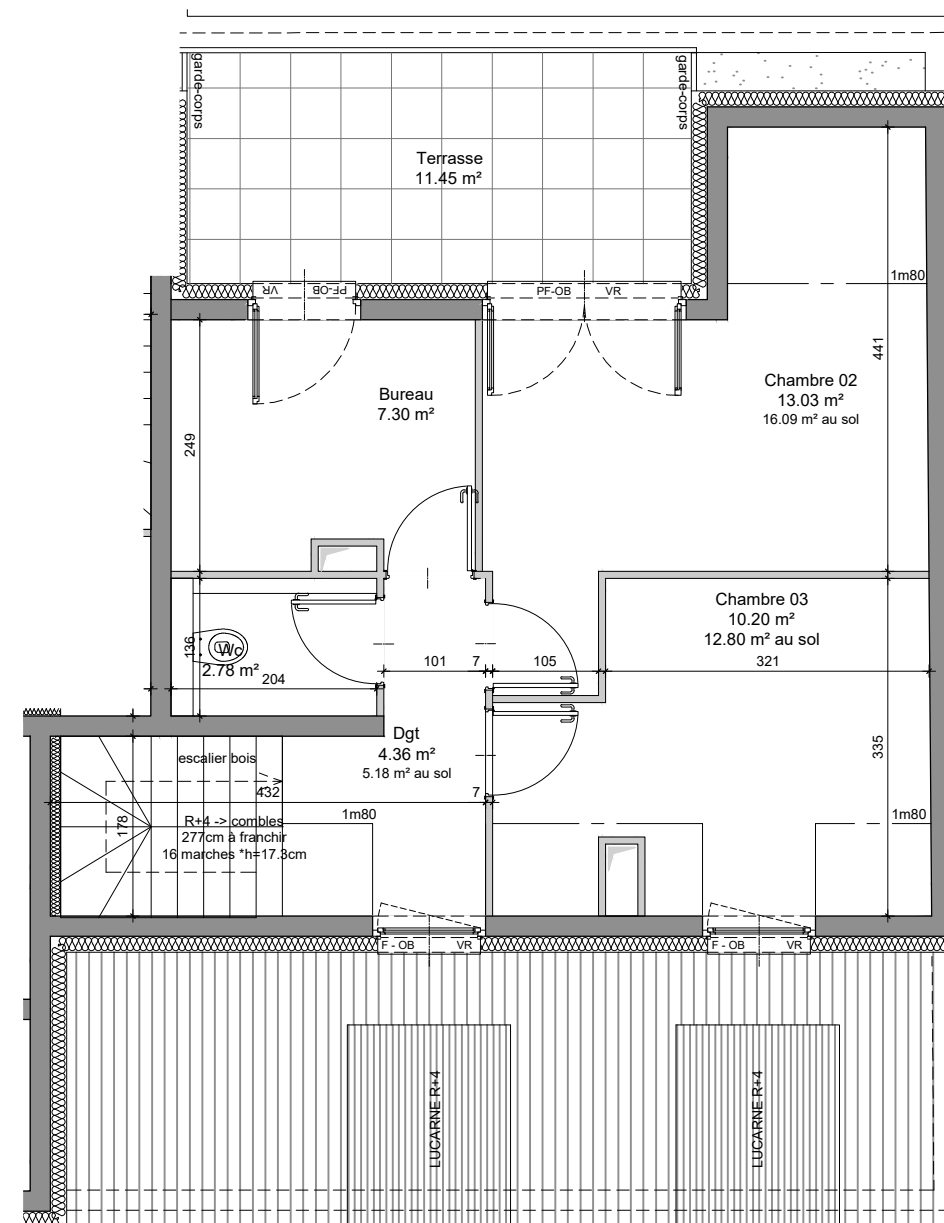
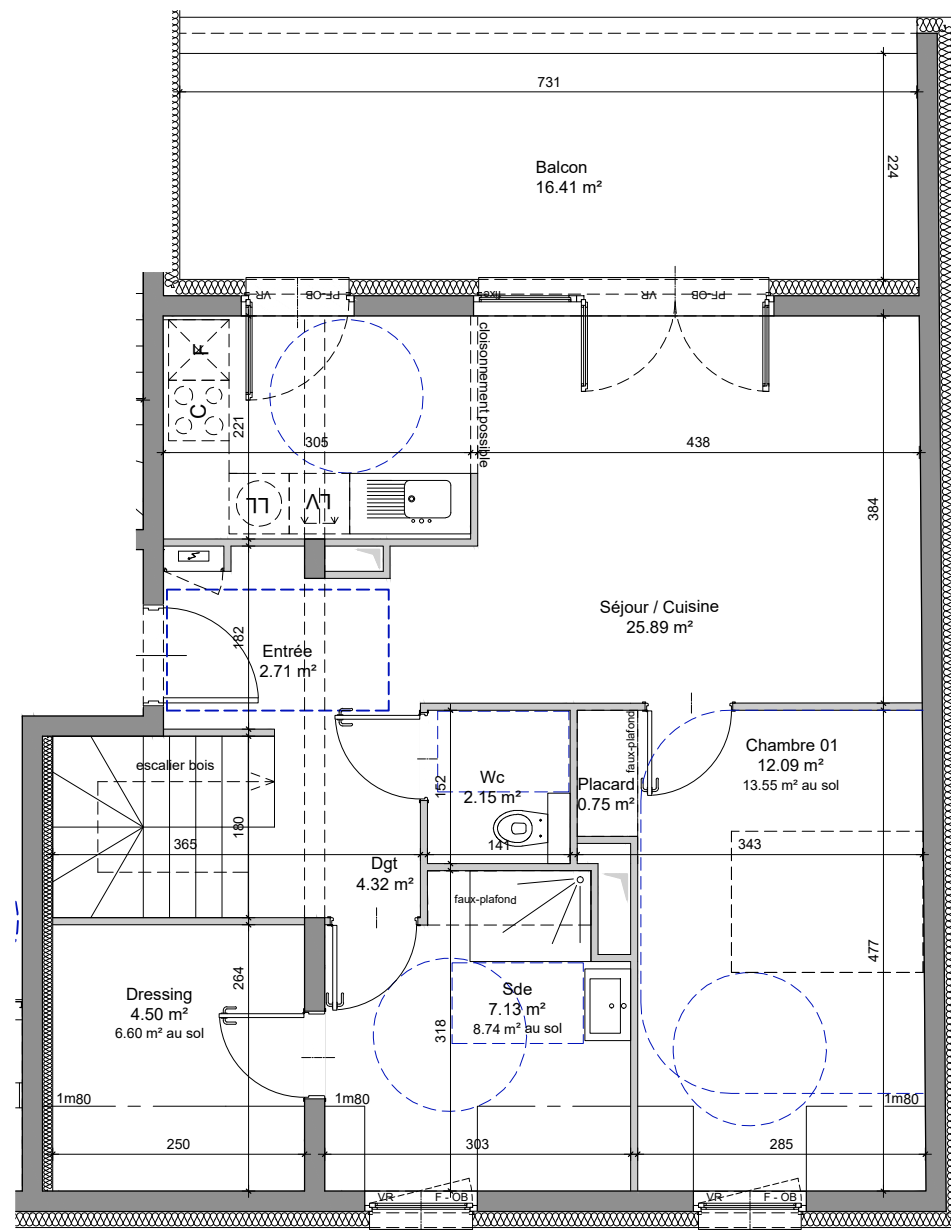
Logement 414 - 4 pièces bis
Bâtiment 3 - R+4 / R+5



Surfaces

Local	Habitable	Au sol
Entrée	2.71 m ²	2.71 m ²
Séjour / Cuisine	25.89 m ²	25.89 m ²
Chambre 01	12.09 m ²	13.55 m ²
Placard	0.75 m ²	0.75 m ²
Dégagement	4.32 m ²	4.32 m ²
SDE	7.13 m ²	8.74 m ²
Dressing	4.50 m ²	6.60 m ²
WC	2.15 m ²	2.15 m ²
Dégagement	4.36 m ²	5.18 m ²
WC	2.78 m ²	2.78 m ²
Bureau	7.30 m ²	7.30 m ²
Chambre 02	13.03 m ²	16.09 m ²
Chambre 03	10.20 m ²	12.80 m ²
TOTAL	97.21 m²	108.86 m²
Terrasse		11.45 m ²
Balcon		16.41 m ²

Echelle: 1/75e



NOTE IMPORTANTE:

Des modifications sont susceptibles d'être apportées en fonction des nécessités techniques et administratives de la réalisation, tant en ce qui concerne les dimensions libres que l'équipement.
Les surfaces sont approximatives. Les retombées de soffites, faux-plafonds, canalisations, bec, sont mentionnées à titre indicatif.
Le mobilier (notamment les équipements sanitaires), les arbustes et arbres à hautes tiges sont mentionnés à titre indicatif et ne sont pas dus.