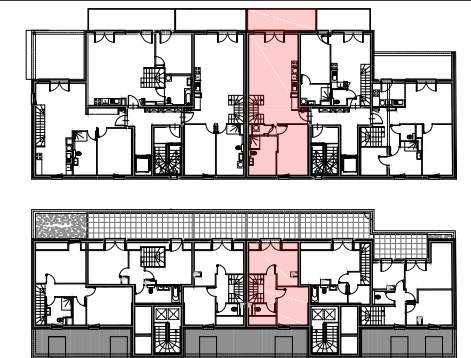


LE GARDEN

rue Gustave Adolphe / rue Gutenberg
6 8 0 0 0 C O L M A R

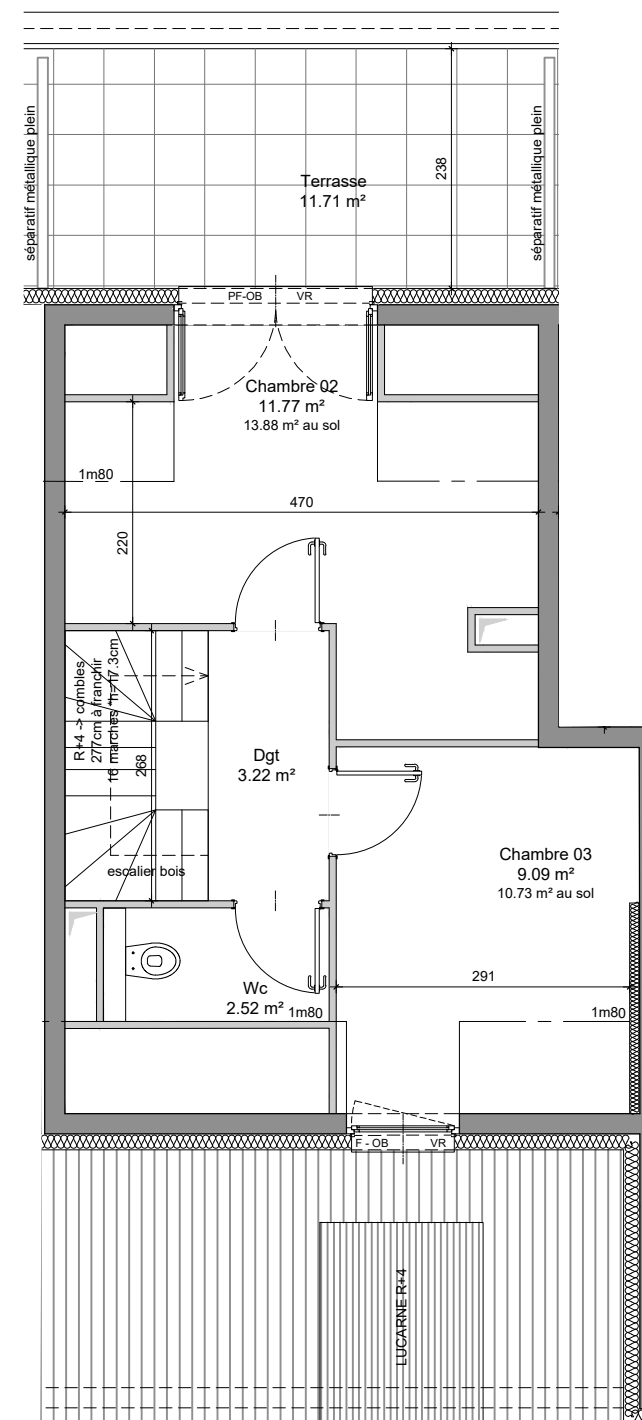
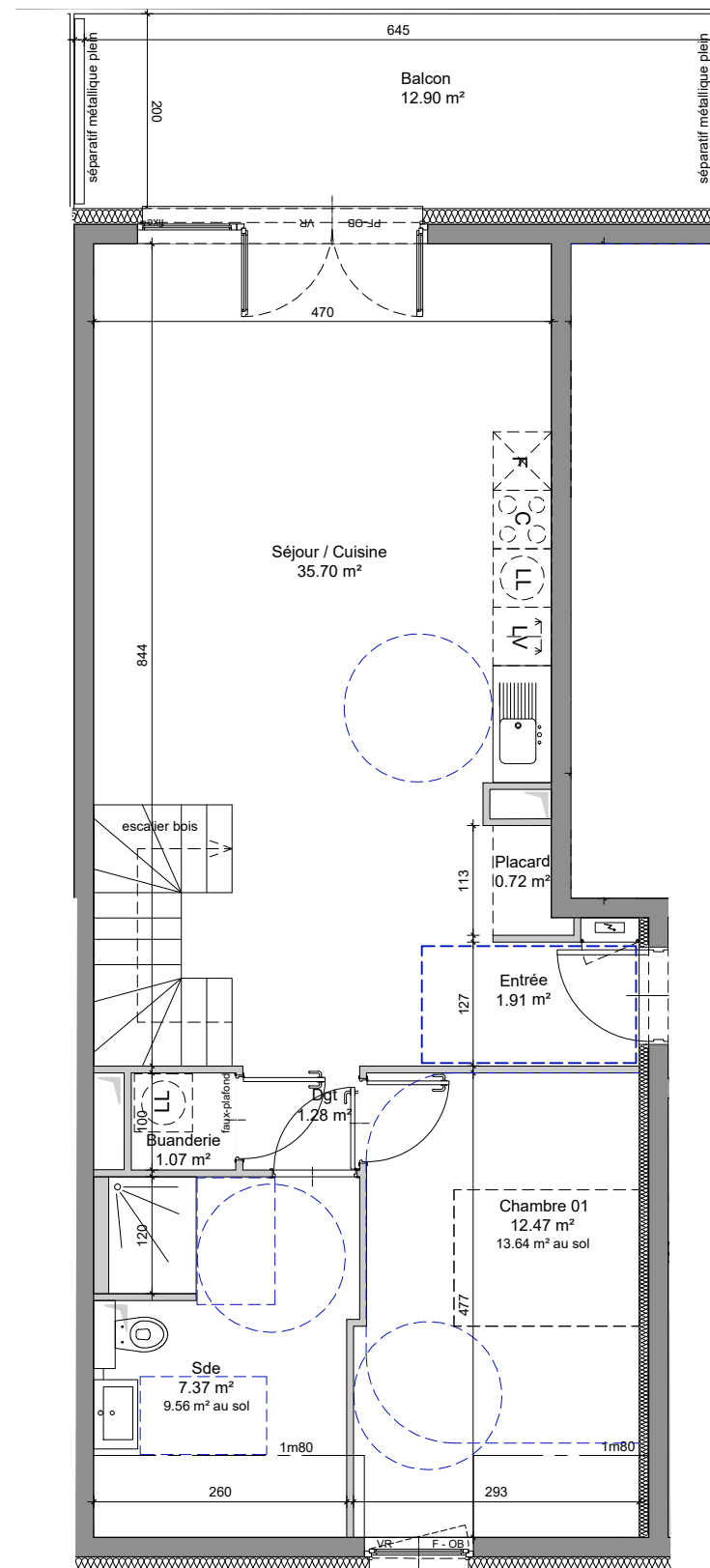
Logement 412 - 4 pièces
Bâtiment 3 - R+4/R+5



Surfaces

Local	Habitable	Au sol
Entrée	1.91 m ²	1.91 m ²
Placard	0.72 m ²	0.72 m ²
Chambre 01	12.47 m ²	13.64 m ²
SDE	7.37 m ²	9.56 m ²
Séjour / Cuisine	35.70 m ²	35.70 m ²
Dégagement	1.28 m ²	1.28 m ²
Buanderie	1.07 m ²	1.07 m ²
Chambre 02	11.77 m ²	13.88 m ²
Chambre 03	9.09 m ²	10.73 m ²
WC	2.52 m ²	2.52 m ²
Dégagement	3.22 m ²	3.22 m ²
TOTAL	87.12 m²	94.23 m²
Terrasse		11.68 m ²
Balcon		13.28 m ²

Echelle: 1/75e



NOTE IMPORTANTE:

Des modifications sont susceptibles d'être apportées en fonction des nécessités techniques et administratives de la réalisation, tant en ce qui concerne les dimensions libres que l'équipement.

Les surfaces sont approximatives. Les retombées de soffites, faux-plafonds, canalisations, bec, sont mentionnées à titre indicatif.

Le mobilier (notamment les équipements sanitaires), les arbustes et arbres à hautes tiges sont mentionnés à titre indicatif et ne sont pas dus.

Indice J

23/06/2020

next id
studio d'architecture

13 rue Bruat - 68000 COLMAR
Tel: 03 68 34 77 29 - E-mail: contact@nextid.eu