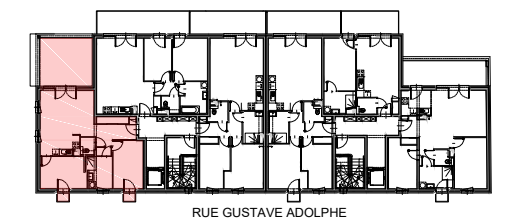


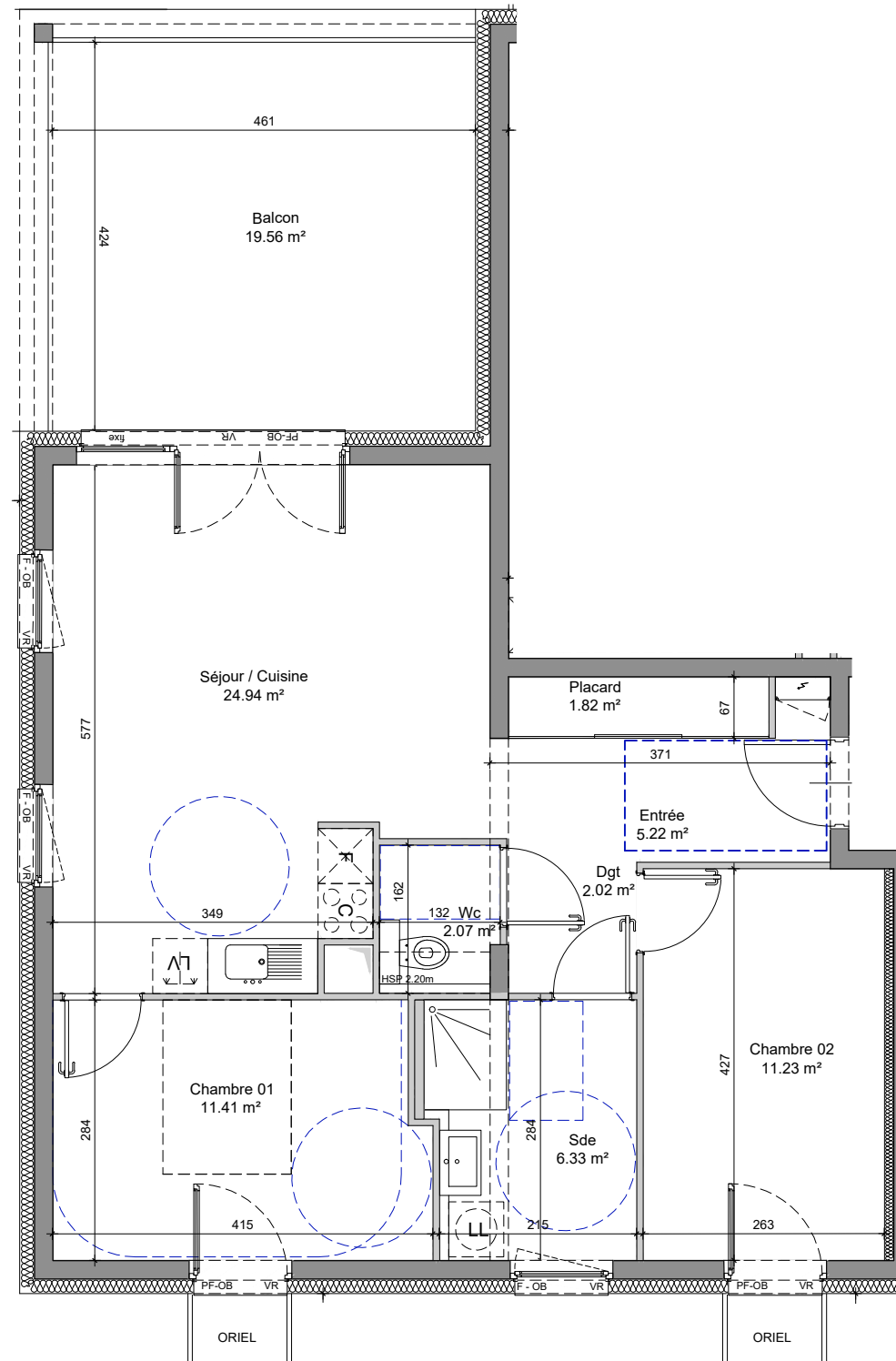
# LE GARDEN

rue Gustave Adolphe / rue Gutenberg  
6 8 0 0 0 C O L M A R

Logement 309 - 3 pièces  
Bâtiment 3 - R + 3



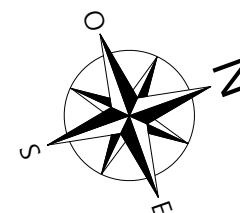
RUE GUSTAVE ADOLPHE



## Surfaces

Local	Habitable
Entrée	5.22 m <sup>2</sup>
Placard	1.82 m <sup>2</sup>
Dégagement	2.02 m <sup>2</sup>
WC	2.07 m <sup>2</sup>
SDE	6.33 m <sup>2</sup>
Chambre 02	11.23 m <sup>2</sup>
Séjour / Cuisine	24.94 m <sup>2</sup>
Chambre 01	11.41 m <sup>2</sup>
<b>TOTAL</b>	<b>65.04 m<sup>2</sup></b>
Oriel 1	0.77 m <sup>2</sup>
Oriel 2	0.77 m <sup>2</sup>
Balcon	19.56 m <sup>2</sup>

Echelle: 1/75e



### NOTE IMPORTANTE:

Des modifications sont susceptibles d'être apportées en fonction des nécessités techniques et administratives de la réalisation, tant en ce qui concerne les dimensions libres que l'équipement.

Les surfaces sont approximatives. Les retombées de soffites, faux-plafonds, canalisations, bec, sont mentionnées à titre indicatif.

Le mobilier (notamment les équipements sanitaires), les arbustes et arbres à hautes tiges sont mentionnés à titre indicatif et ne sont pas dus.

next id  
studio d'architecture

13 rue Bruat - 68000 COLMAR  
Tel: 03 68 34 77 29 - E-mail: contact@nextid.eu

Indice J

23/06/2020