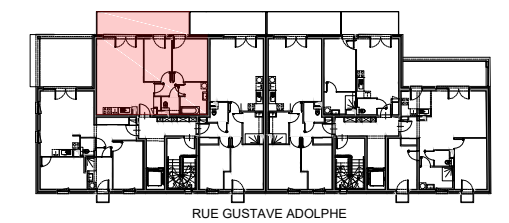


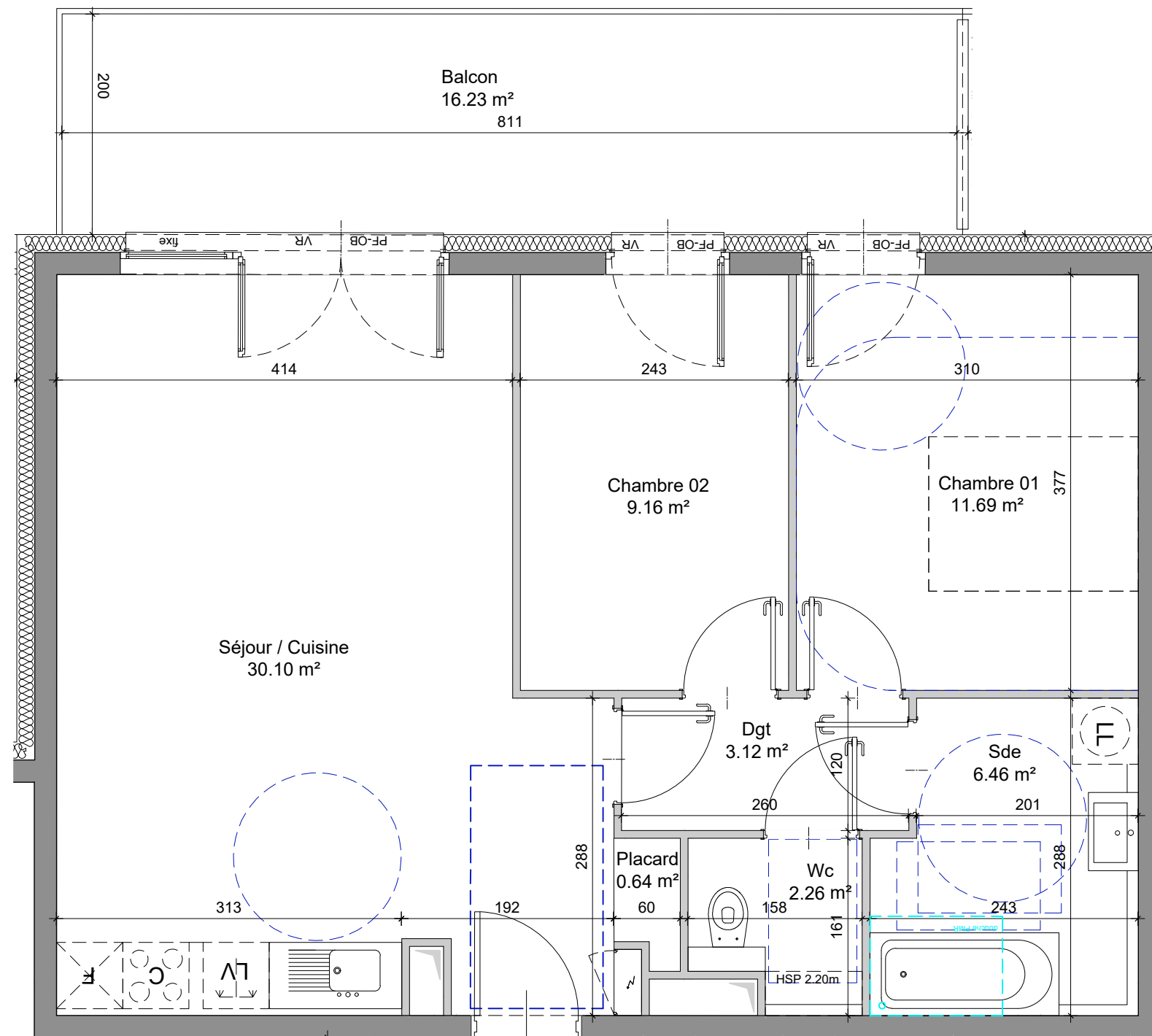
LE GARDEN

rue Gustave Adolphe / rue Gutenberg
6 8 0 0 0 C O L M A R

Logement 307 - 3 pièces
Bâtiment 3 - R+2



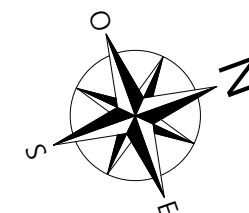
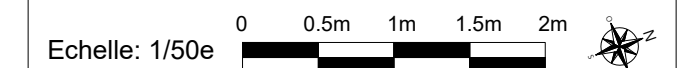
RUE GUSTAVE ADOLPHE



Surfaces

Local	Habitable
Séjour / Cuisine	30.10 m ²
Placard	0.64 m ²
Dégagement	3.12 m ²
WC	2.26 m ²
SDE	6.46 m ²
Chambre 01	11.69 m ²
Chambre 02	9.16 m ²
TOTAL	63.43 m²

Balcon	16.23 m ²
--------	----------------------



NOTE IMPORTANTE:

Des modifications sont susceptibles d'être apportées en fonction des nécessités techniques et administratives de la réalisation, tant en ce qui concerne les dimensions libres que l'équipement.

Les surfaces sont approximatives. Les retombées de soffites, faux-plafonds, canalisations, bec, sont mentionnées à titre indicatif.

Le mobilier (notamment les équipements sanitaires), les arbustes et arbres à hautes tiges sont mentionnés à titre indicatif et ne sont pas dus.