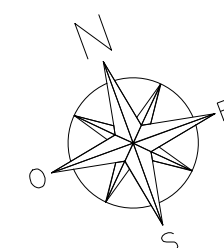
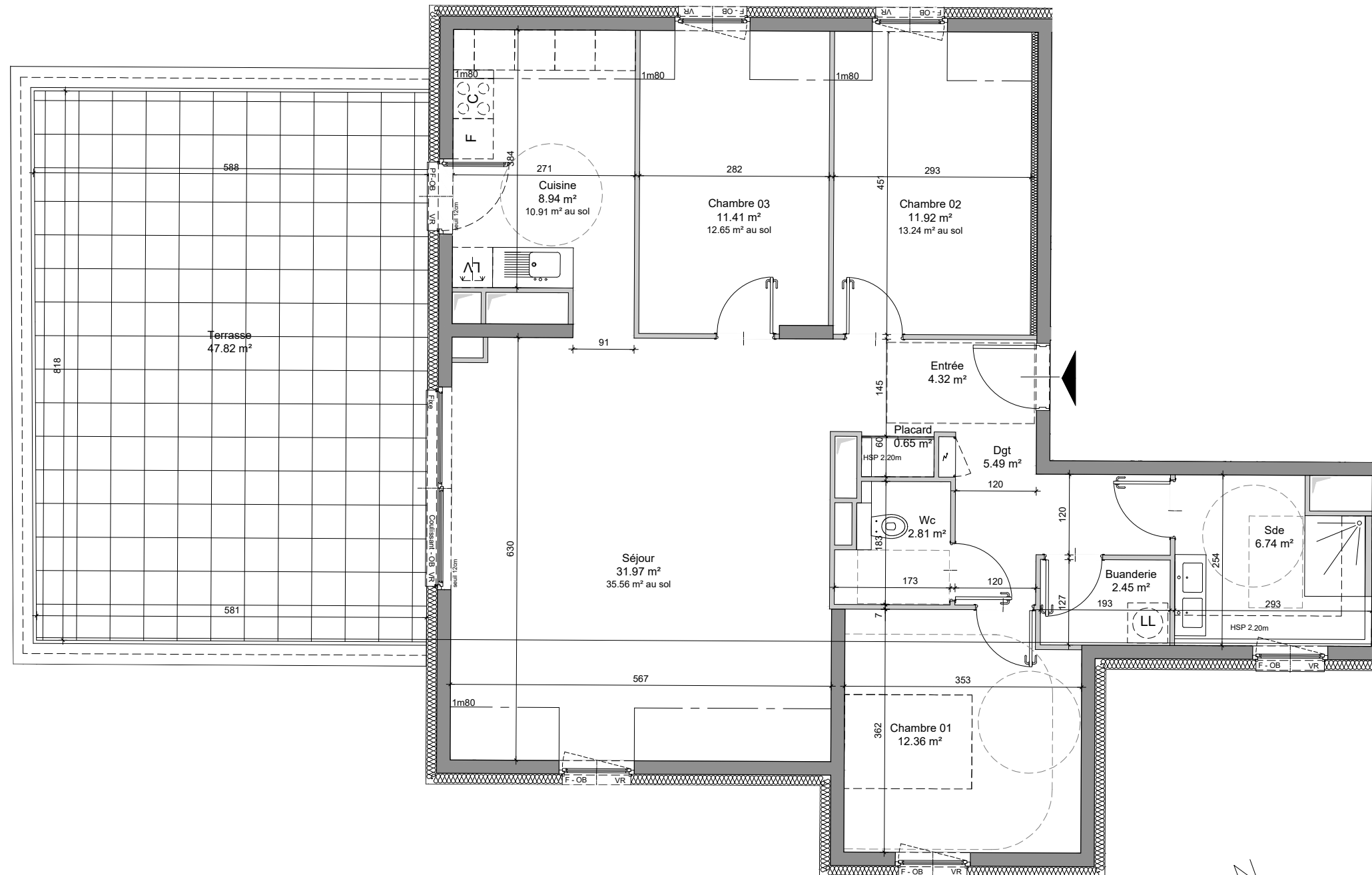
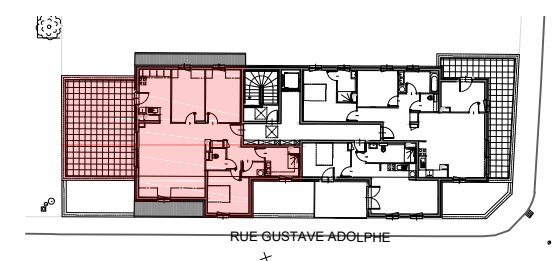


LE GARDEN

rue Gustave Adolphe / rue Gutenberg
6 8 0 0 0 C O L M A R

Logement 222 - 4 pièces
Bâtiment 2 - Attique



Surfaces

Local	Habitable	Au sol
Séjour	31.97 m ²	35.56 m ²
Cuisine	8.94 m ²	10.91 m ²
Chambre 01	12.36 m ²	12.36 m ²
Chambre 02	11.92 m ²	13.24 m ²
Chambre 03	11.41 m ²	12.65 m ²
Sde	6.74 m ²	6.74 m ²
Buanderie	2.45 m ²	2.45 m ²
Entrée	4.32 m ²	4.32 m ²
Dégagement	5.49 m ²	5.49 m ²
Wc	2.81 m ²	2.81 m ²
Placard	0.65 m ²	0.65 m ²
TOTAL	99.06 m²	107.18 m²

Terrasse	47.82 m ²
----------	----------------------

Echelle: 1/75e



next id
studio d'architecture

13 rue Bruat - 68000 COLMAR
Tel: 03 68 34 77 29 - E-mail: contact@nextid.eu

NOTE IMPORTANTE:

Des modifications sont susceptibles d'être apportées en fonction des nécessités techniques et administratives de la réalisation, tant en ce qui concerne les dimensions libres que l'équipement.

Les surfaces sont approximatives. Les retombées de soffites, faux-plafonds, canalisations, bec, sont mentionnées à titre indicatif.

Le mobilier (notamment les équipements sanitaires), les arbustes et arbres à hautes tiges sont mentionnés à titre indicatif et ne sont pas dus.

Indice I

17/03/2020