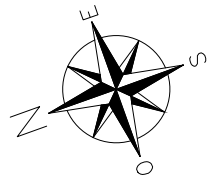
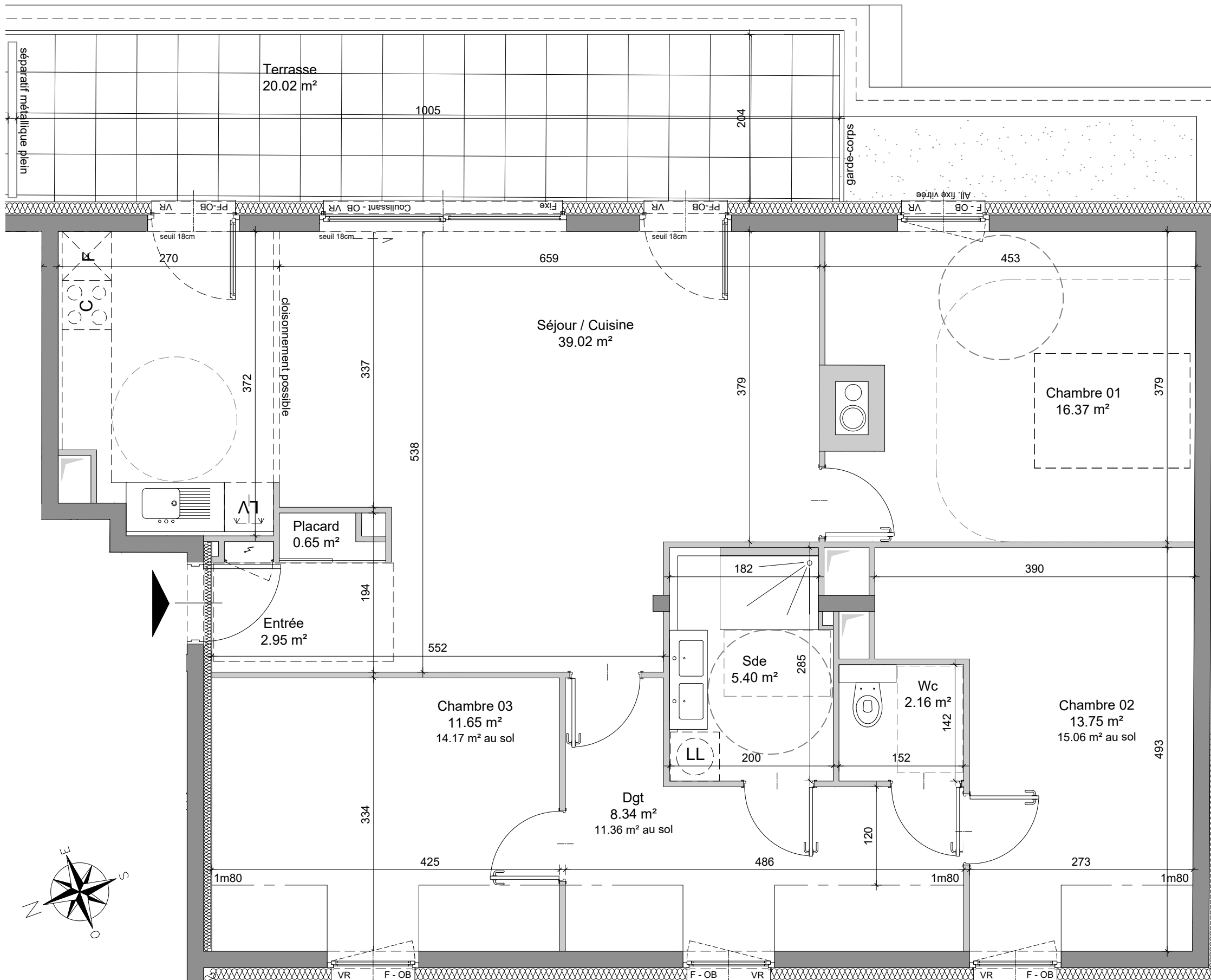
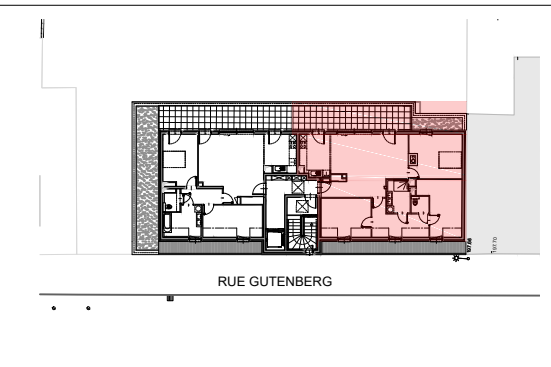


# LE GARDEN

rue Gustave Adolphe / rue Gutenberg  
6 8 0 0 0 C O L M A R

Logement 114 - 4 pièces  
Bâtiment 1 - Attique

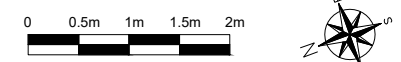


## Surfaces

Local	Habitable	Au sol
Séjour / Cuisine	39.02 m <sup>2</sup>	39.02 m <sup>2</sup>
Chambre 01	16.37 m <sup>2</sup>	16.37 m <sup>2</sup>
Chambre 02	13.75 m <sup>2</sup>	15.06 m <sup>2</sup>
Chambre 03	11.65 m <sup>2</sup>	14.17 m <sup>2</sup>
Dégagement	8.34 m <sup>2</sup>	11.36 m <sup>2</sup>
Sde	5.40 m <sup>2</sup>	5.40 m <sup>2</sup>
Entrée	2.95 m <sup>2</sup>	2.95 m <sup>2</sup>
Placard	0.65 m <sup>2</sup>	0.65 m <sup>2</sup>
Wc	2.16 m <sup>2</sup>	2.16 m <sup>2</sup>
<b>TOTAL</b>	<b>100.29 m<sup>2</sup></b>	<b>107.14 m<sup>2</sup></b>

Terrasse	20.02 m <sup>2</sup>
----------	----------------------

Echelle: 1/50e



next id  
studio d'architecture

13 rue Bruat - 68000 COLMAR  
Tel: 03 68 34 77 29 - E-mail: contact@nextid.eu

### NOTE IMPORTANTE:

Des modifications sont susceptibles d'être apportées en fonction des nécessités techniques et administratives de la réalisation, tant en ce qui concerne les dimensions libres que l'équipement.

Les surfaces sont approximatives. Les retombées de soffites, faux-plafonds, canalisations, bec, sont mentionnées à titre indicatif.

Le mobilier (notamment les équipements sanitaires), les arbustes et arbres à hautes tiges sont mentionnés à titre indicatif et ne sont pas dus.

Indice I

17/03/2020