



Mulhouse Allure

Avenue Robert Schuman

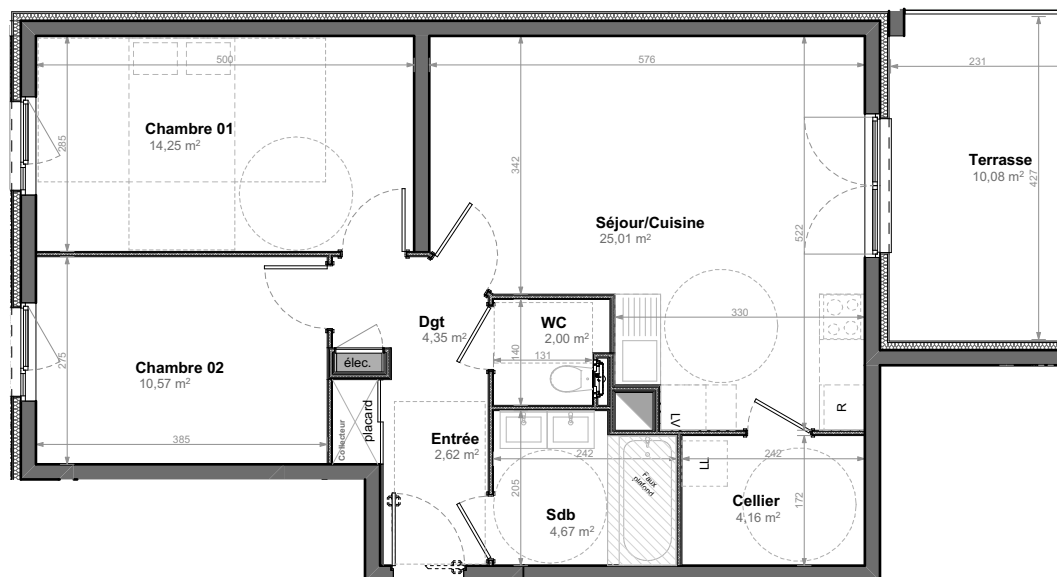
Pierres & Territoires
GROUPE PROCIVIS ALSACE

Pierres et Territoires D'Alsace
32, Passage du Théâtre - 68100 MULHOUSE
Tel. 03 89 46 86 21
www.pierres-territoires-alsace.com

Appartement n° 201 Rez-de-jardin - 3 pièces

Surface habitable :

Entrée	2,62
Séjour/Cuisine	25,01
Dgt	4,35
Chambre 01	14,25
Chambre 02	10,57
Sdb	4,67
WC	2,00
Cellier	4,16
TOTAL	67,63 m²
Terrasse	10,08

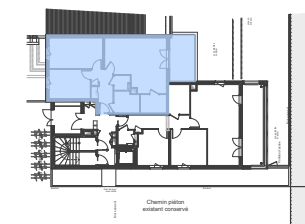


Date du plan : 12/03/2019

ID : 06

DOCUMENT NON CONTRACTUEL

De légères modifications pourront être apportées au plan pour des raisons techniques ou réglementaires.
Certains caissons, soffites, retombées, faux-plafonds peuvent ne pas être représentés.



drlwarchitectes