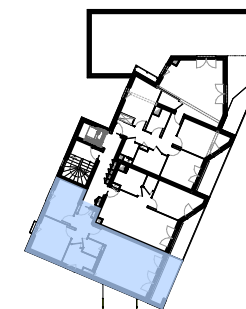


Appartement n° 121

4^e étage - 3 pièces

Surface habitable :

Entrée	1,96
Séjour/Cuisine	26,44
Chambre 01	11,07
Chambre 02	9,65
Dgt	3,78
Sdb	4,80
WC	2,07
TOTAL	59,77 m²
Balcon	6,74



Date du plan : 12/03/2019

ID : 06

DOCUMENT NON CONTRACTUEL

De légères modifications pourront être apportées au plan pour des raisons techniques ou réglementaires.
 Certains caissons, soffites, retombées, faux-plafonds peuvent ne pas être représentés.