



# Mulhouse Élégance

Avenue Robert Schuman

**Pierres & Territoires**

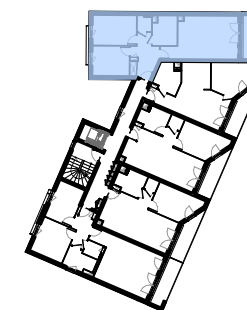
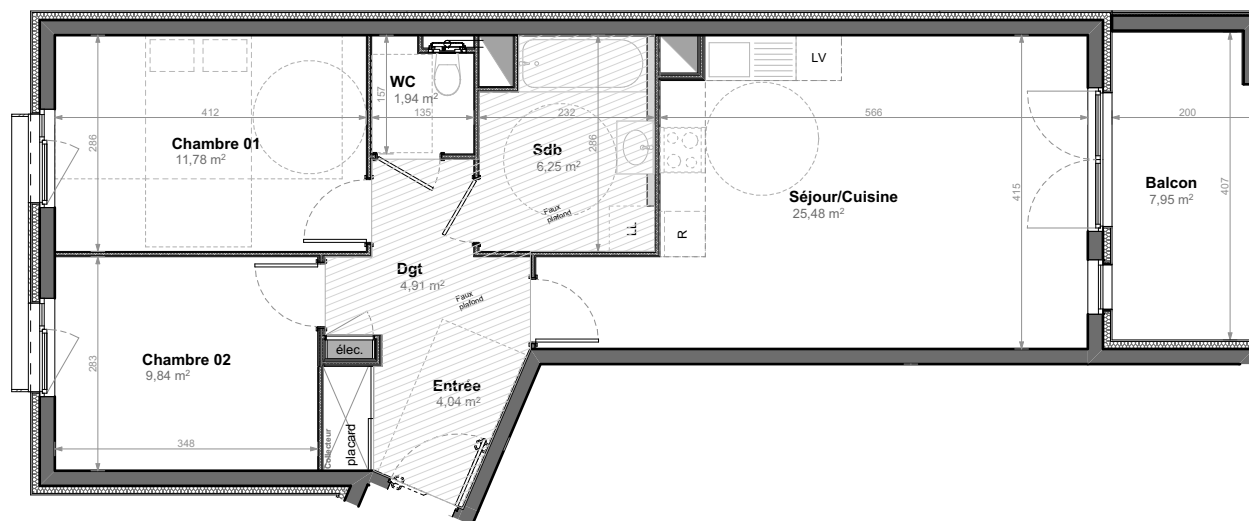
GRUPE PROCIVIS ALSACE

Pierres et Territoires D'Alsace  
32, Passage du Théâtre - 68100 MULHOUSE  
Tel. 03 89 46 86 21  
[www.pierres-territoires-alsace.com](http://www.pierres-territoires-alsace.com)

## Appartement n° 114 3<sup>e</sup> étage - 3 pièces

### Surface habitable :

Entrée	4,04
Séjour/Cuisine	25,48
Chambre 01	11,78
Chambre 02	9,84
Dgt	4,91
Sdb	6,25
WC	1,94
<b>TOTAL</b>	<b>64,24 m<sup>2</sup></b>
Balcon	7,95



Date du plan : 12/03/2019

ID : 06

DOCUMENT NON CONTRACTUEL

De légères modifications pourront être apportées au plan pour des raisons techniques ou réglementaires.  
Certains caissons, soffites, retombées, faux-plafonds peuvent ne pas être représentés.

**drlw**architectes