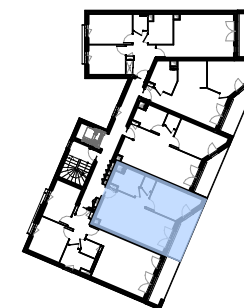


Appartement n° 117

3^e étage - 2 pièces

Surface habitable :

Entrée	3,10
Séjour/Cuisine	22,76
Chambre	11,34
Sdb	5,21
Cellier	1,33
TOTAL	43,74 m²
Balcon	6,60



Date du plan : 12/03/2019

ID : 06

DOCUMENT NON CONTRACTUEL

De légères modifications pourront être apportées au plan pour des raisons techniques ou réglementaires.
 Certains caissons, soffites, retombées, faux-plafonds peuvent ne pas être représentés.