

Mulhouse  
Allure  
Avenue Robert Schuman  
**Pierres & Territoires**  
GROUPE PROCIVIS ALSACE

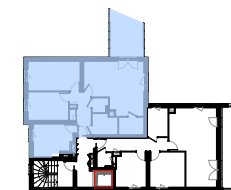
Pierres et Territoires D'Alsace  
32, Passage du Théâtre - 68100 MULHOUSE  
Tel. 03 89 46 86 21  
[www.pierres-territoires-alsace.com](http://www.pierres-territoires-alsace.com)

## Appartement n° 211

### 5<sup>e</sup> étage - 4 pièces

#### Surface habitable :

Entrée	2,60
Séjour/Cuisine	25,01
Dgt	4,38
Chambre 01	11,36
Chambre 02	10,57
Chambre 03	14,25
Sdb	4,67
WC	2,00
Cellier	4,16
<b>TOTAL</b>	<b>79,00 m<sup>2</sup></b>
Balcon	12,17



Date du plan : 12/03/2019

ID : 06

DOCUMENT NON CONTRACTUEL

De légères modifications pourront être apportées au plan pour des raisons techniques ou réglementaires.  
Certains caissons, soffites, retombées, faux-plafonds peuvent ne pas être représentés.

**drlw**architectes