

SCCV ETOILE SAINT-URBAIN

Tel: 03.88.21.46.21
 Site web: pierres-territoires-alsace.com
 e-mail: contact67@ptfa.fr

&SCAPE

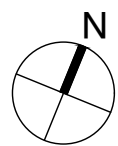
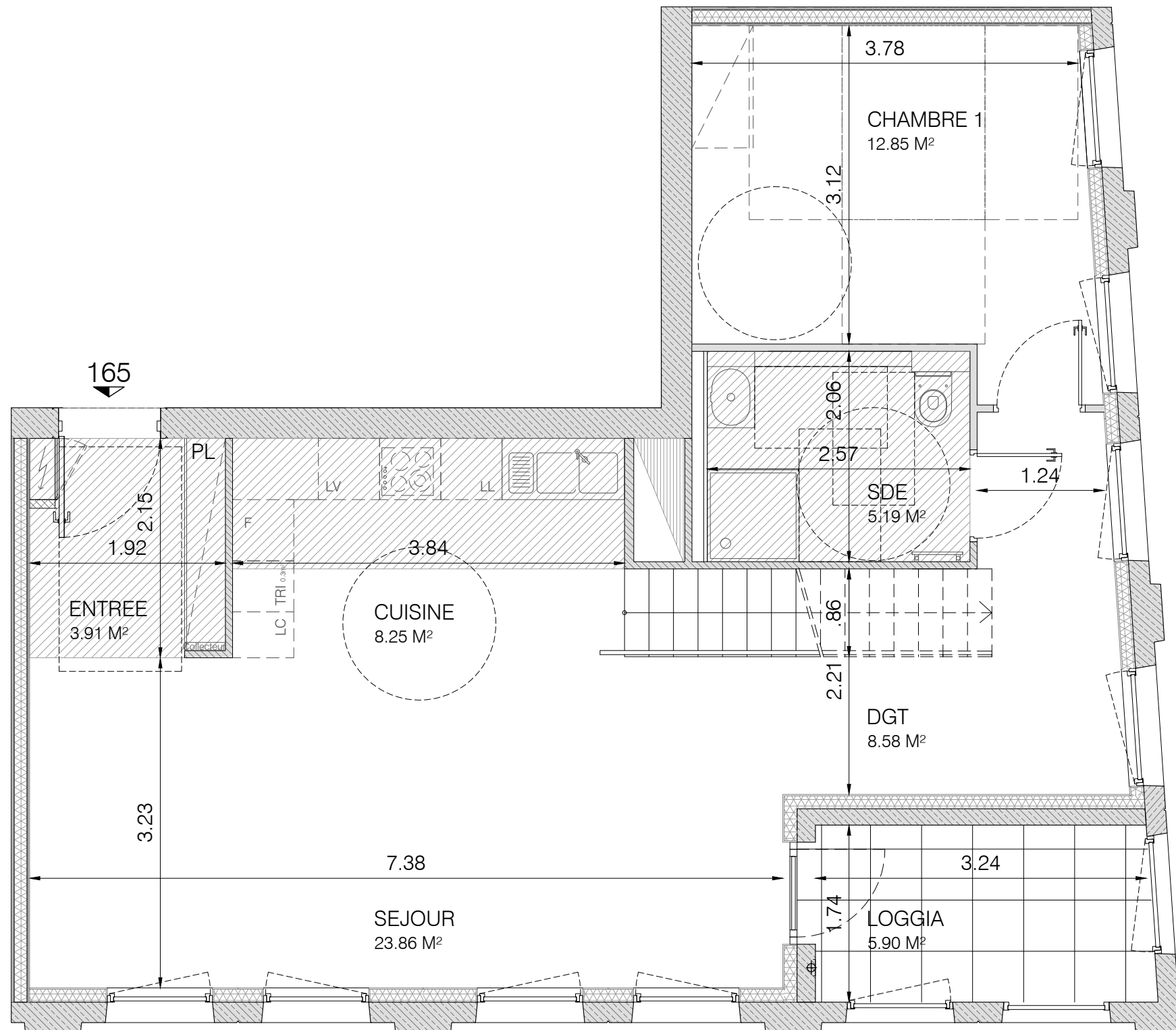
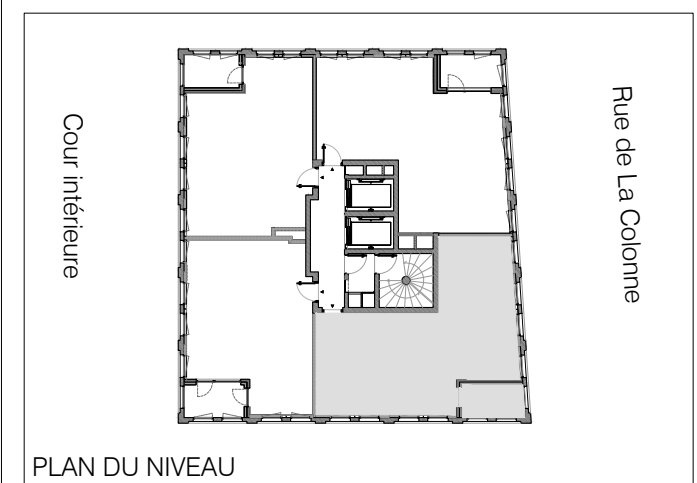
RUE DE LA COLONNE
67100 STRASBOURG

Logement	Type	Niveau
165	5 Pièc. Dup.	16ème

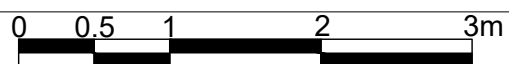
ENTREE	3.91 m ²
SEJOUR	23.86 m ²
CUISINE	8.25 m ²
CHAMBRE 1	12.85 m ²
DEGAGEMENT	8.58 m ²
SALLE D'EAU 1 / WC	5.19 m ²
SURFACE HABITABLE BAS	62.65 m ²
SURFACE HABITABLE HAUT	60.75 m ²
TOTAL SURFACE HABITABLE	123.40 m²

Loggia	5.90 m ²
--------	---------------------

Nota: la surface des placards est incluse dans celle des pièces attenantes



HSFP : 2.3m



Document non contractuel: De légères modifications pourront être apportées au plan pour des raisons techniques ou réglementaires. Les retombées, soffites, faux-plafonds sont représentés à titre indicatifs, ils sont susceptibles d'être modifiés.

DATE	07/09/2018
INDICE	I

SCCV ETOILE SAINT-URBAIN

Tel: 03.88.21.46.21
 Site web: pierres-territoires-alsace.com
 e-mail: contact67@ptfa.fr

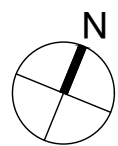
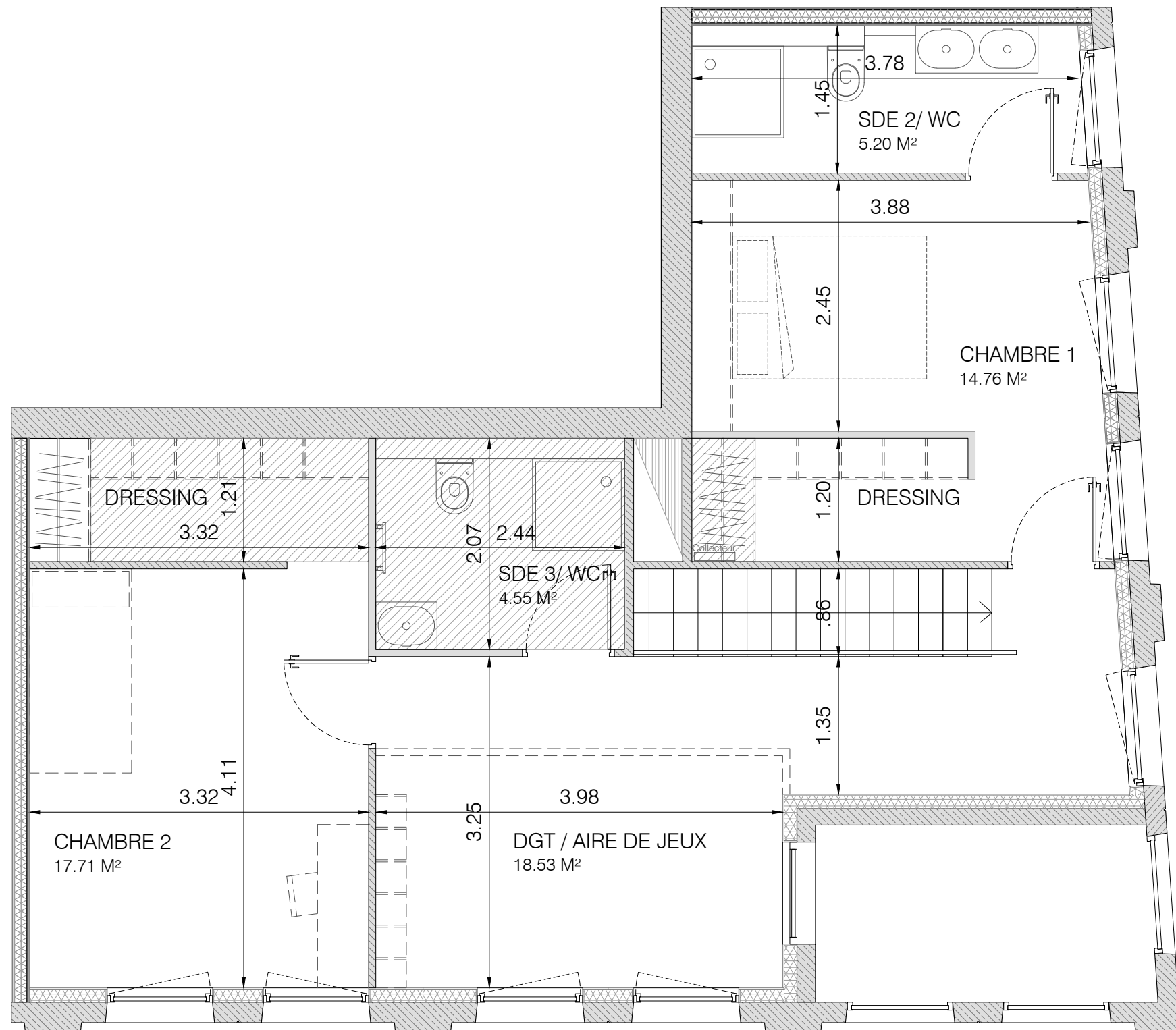
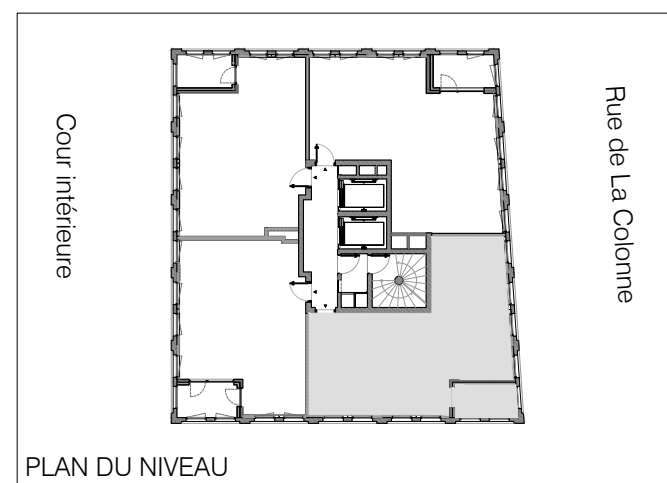
&SCAPE

RUE DE LA COLONNE
67100 STRASBOURG

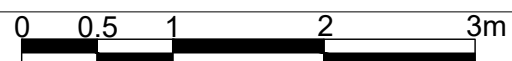
Logement	Type	Niveau
165	5 Pièc. Dup.	17ème

CHAMBRE 1	14.76 m ²
CHAMBRE 2	17.71 m ²
DGT / AIRE DE JEUX	18.53 m ²
SALLE D'EAU 2 / WC	5.20 m ²
SALLE D'EAU 3 / WC	4.55 m ²
TOTAL SURFACE HAUT	60.75 m ²

Nota: la surface des placards est incluse dans celle des pièces attenantes



HSFP : 2.3m



Document non contractuel: De légères modifications pourront être apportées au plan pour des raisons techniques ou réglementaires. Les retombées, soffites, faux-plafonds sont représentés à titre indicatifs, ils sont susceptibles d'être modifiés.

DATE	07/09/2018
INDICE	I