

NOTE IMPORTANTE:

Des modifications mineures ou des aménagements de détails nécessaires pour des raisons techniques ou administratives peuvent être apportées au plan. Les retombées de poutre, soffites, faux-plafonds, radiateurs et canalisations ne sont pas systématiquement figurés. Les dimensions et surfaces sont données sous réserve des tolérances habituelles dues à l'exécution des ouvrages.

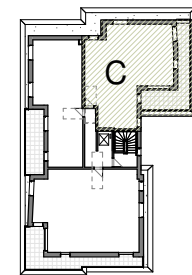
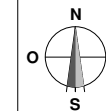


Devenez propriétaire en toute sérénité
 SCI Strasbourg Métropole Accession
 Représenté par
 Pierres et Territoires de France Alsace
 11 rue du Marais Vert - 67084 Strasbourg Cedex
 Tel: 03 88 21 46 21 - E-mail: contact67@ptfa.fr
 Site web : pierres-territoires-alsace.com

Les Natureales

Lot 05, Quartier du Parc 67452
 MUNDOLSHEIM

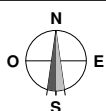
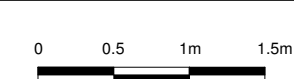
Logement 317 - 4 pièces
 Bâtiment C - Attique



Surfaces

Local	Habitable
Entrée	2.90 m ²
Dégagement	7.28 m ²
Placard	0.72 m ²
Séjour/Cuisine	29.54 m ²
Ch 1	13.58 m ²
Ch 2	9.74 m ²
Ch 3	13.63 m ²
SDB	5.52 m ²
WC	2.42 m ²
Total	85.33 m²

Terrasse	24.41 m ²
----------	----------------------



Indice A

24/10/2018