

# Mulhouse Allure

Avenue Robert Schuman

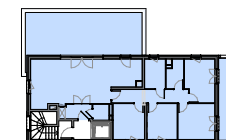
**Pierres & Territoires**  
GROUPE PROCIVIS ALSACE

Pierres et Territoires D'Alsace  
32, Passage du Théâtre - 68100 MULHOUSE  
Tel. 03 89 46 86 21  
[www.pierres-territoires-alsace.com](http://www.pierres-territoires-alsace.com)

## Appartement n° 213 6<sup>e</sup> étage - 5 pièces

Surface habitable :

Entrée	4,00
Séjour	32,11
Cuisine	7,24
Chambre 01	11,56
Chambre 02	9,44
Chambre 03	9,82
Chambre 04	11,05
Dgt	8,97
SdB	4,04
SdE	5,37
WC	2,23
<b>TOTAL</b>	<b>105,83 m<sup>2</sup></b>
Balcon	15,55
Terrasse	43,63
<b>Total extérieurs</b>	<b>59,18 m<sup>2</sup></b>



Date du plan : 05/04/2018

ID : 05

DOCUMENT NON CONTRACTUEL

De légères modifications pourront être apportées au plan pour des raisons techniques ou réglementaires.  
Certains caissons, soffites, retombées, faux-plafonds peuvent ne pas être représentés.

**drlw**architectes