

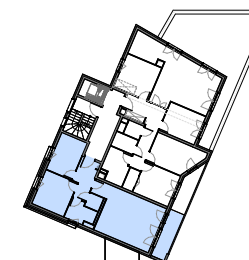


Appartement n° 123

5^e étage - 3 pièces

Surface habitable :

Entrée	2,54
Séjour/Cuisine	26,66
Chambre 01	10,90
Chambre 02	9,54
Dgt	3,62
Sdb	4,58
WC	1,83
TOTAL	59,67 m²
Balcon	6,87



Date du plan : 05/04/2018

ID : 05

DOCUMENT NON CONTRACTUEL

De légères modifications pourront être apportées au plan pour des raisons techniques ou réglementaires.
 Certains caissons, soffites, retombées, faux-plafonds peuvent ne pas être représentés.