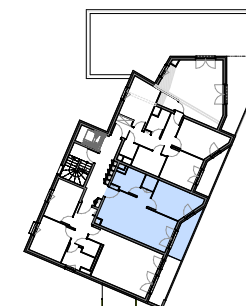


Appartement n° 120

4^e étage - 2 pièces

Surface habitable :

Entrée	3,10
Séjour/Cuisine	22,66
Chambre	11,28
Sdb	5,10
Cellier	1,44
TOTAL	43,58 m²
Balcon	6,59



Date du plan : 05/04/2018

ID : 05

DOCUMENT NON CONTRACTUEL

De légères modifications pourront être apportées au plan pour des raisons techniques ou réglementaires.
 Certains caissons, soffites, retombées, faux-plafonds peuvent ne pas être représentés.