

# Mulhouse Élégance

Avenue Robert Schuman

**Pierres & Territoires**

GRUPE PROCIVIS ALSACE

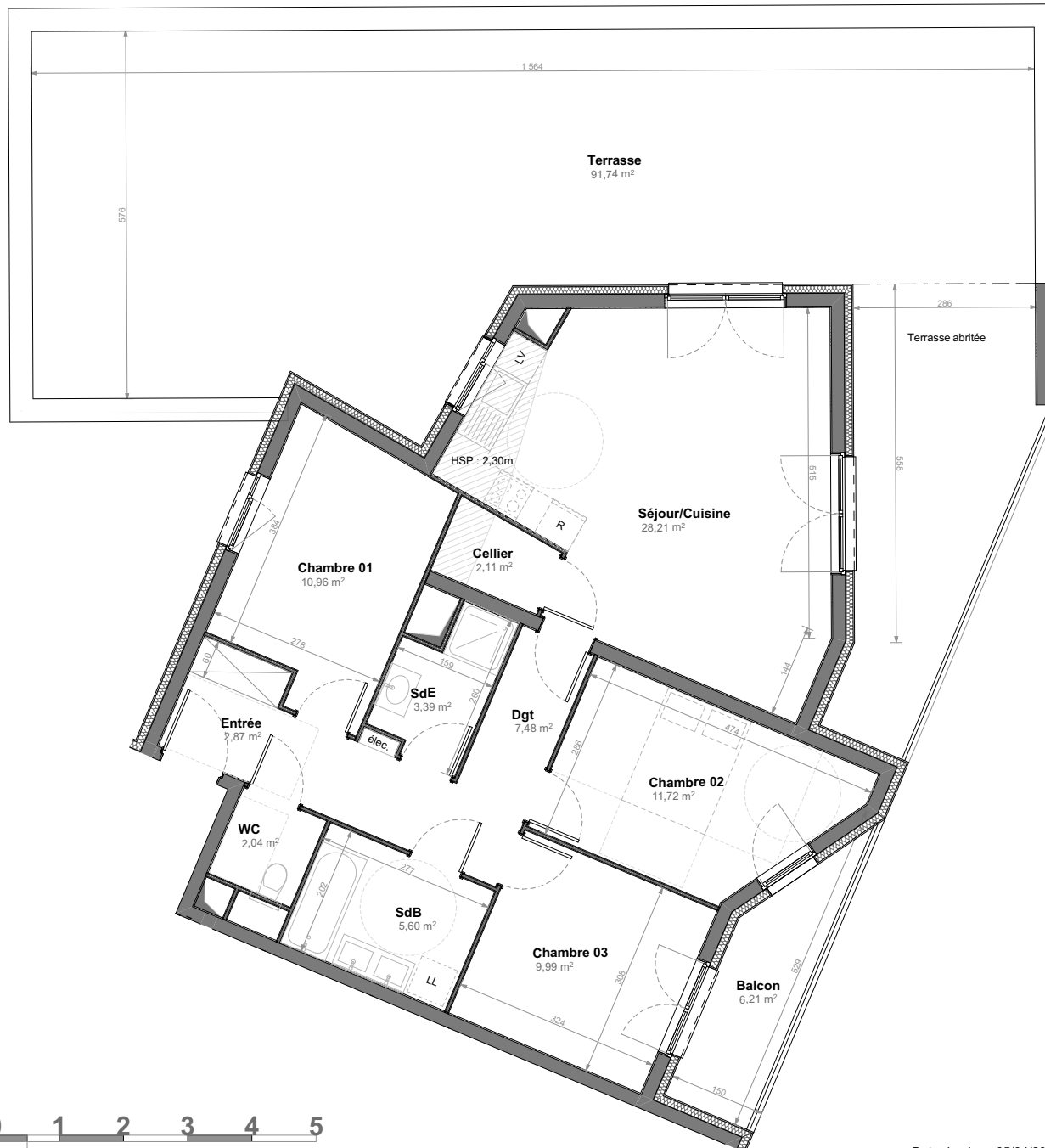
Pierres et Territoires D'Alsace  
32, Passage du Théâtre - 68100 MULHOUSE  
Tel. 03 89 46 86 21

[www.pierres-territoires-alsace.com](http://www.pierres-territoires-alsace.com)

## Appartement n° 119 4<sup>e</sup> étage - 4 pièces

Surface habitable :

Entrée	2,87
Séjour/Cuisine	28,21
Chambre 01	10,96
Chambre 02	11,72
Chambre 03	9,99
Dgt	7,48
SdB	5,60
SdE	3,39
WC	2,04
Cellier	2,11
<b>TOTAL</b>	<b>84,37 m<sup>2</sup></b>
Balcon	6,21
Terrasse	91,74
<b>Total extérieurs</b>	<b>97,95 m<sup>2</sup></b>



Date du plan : 05/04/2018

ID : 05

DOCUMENT NON CONTRACTUEL

De légères modifications pourront être apportées au plan pour des raisons techniques ou réglementaires.  
Certains caissons, soffites, retombées, faux-plafonds peuvent ne pas être représentés.

**drlw** architectes