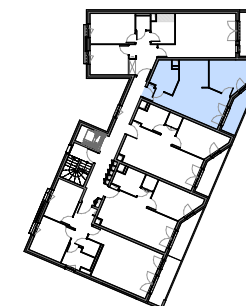


Appartement n° 115

3^e étage - 2 pièces

Surface habitable :

Entrée	3,11
Séjour/Cuisine	21,77
Chambre	11,94
Sdb	5,90
TOTAL	42,72 m²
Balcon	6,88



Date du plan : 05/04/2018

ID : 05

DOCUMENT NON CONTRACTUEL

De légères modifications pourront être apportées au plan pour des raisons techniques ou réglementaires.
 Certains caissons, soffites, retombées, faux-plafonds peuvent ne pas être représentés.