

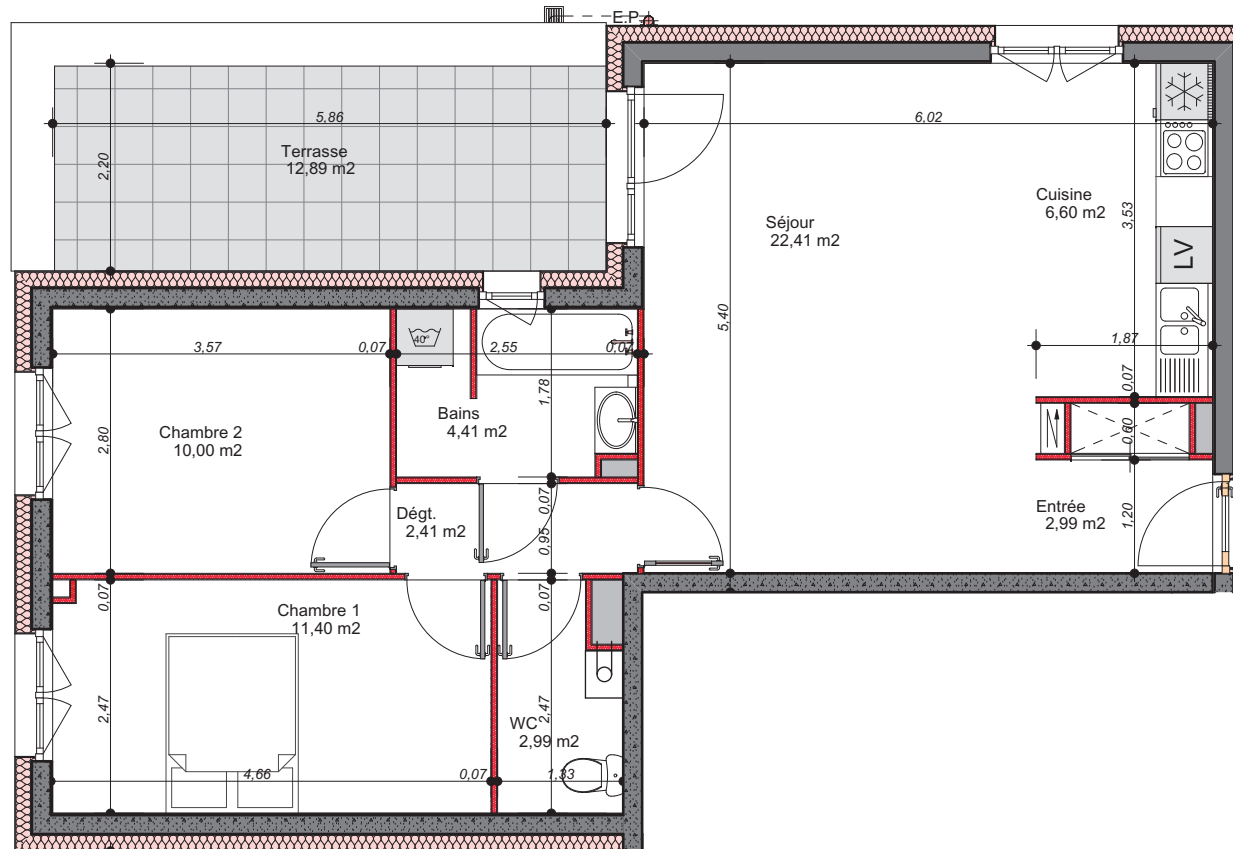
**SCI STRASBOURG EUROMETROPOLE
ACCESSION
24, route de l'Hôpital 67027 STRASBOURG**

**3A Rue Rosa Bonheur
à FEGERSHEIM**

« Les Aquarelles »



T3 - Logt. 303



303 - T3
63,21m²

Etage: Etage 1

SURFACES HABITABLES:

Entrée	2,99m2
Séjour	22,41m2
Cuisine	6,60m2
Dégt.	2,41m2
Bains	4,41m2
WC	2,99m2
Chambre 1	11,40m2
Chambre 2	10,00m2

SURFACE (TOTALE HABITABLE): 63,21m2

TERRASSE: 12,89m2

DATE	IND.	N° DE PIECE	FORMAT
12/10/2017	G	303	A4

DOCUMENT NON CONTRACTUEL
- De légères modifications pourront être apportées au plan pour des raisons techniques ou réglementaires
- Les retombées, soffites, faux-plafonds ne sont pas figurés

