

SCCV ETOILE SAINT-URBAIN

Tel: 03.88.21.46.21
 Site web: pierres-territoires-alsace.com
 e-mail: contact67@ptfa.fr

&SCAPE

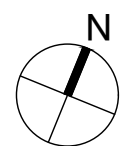
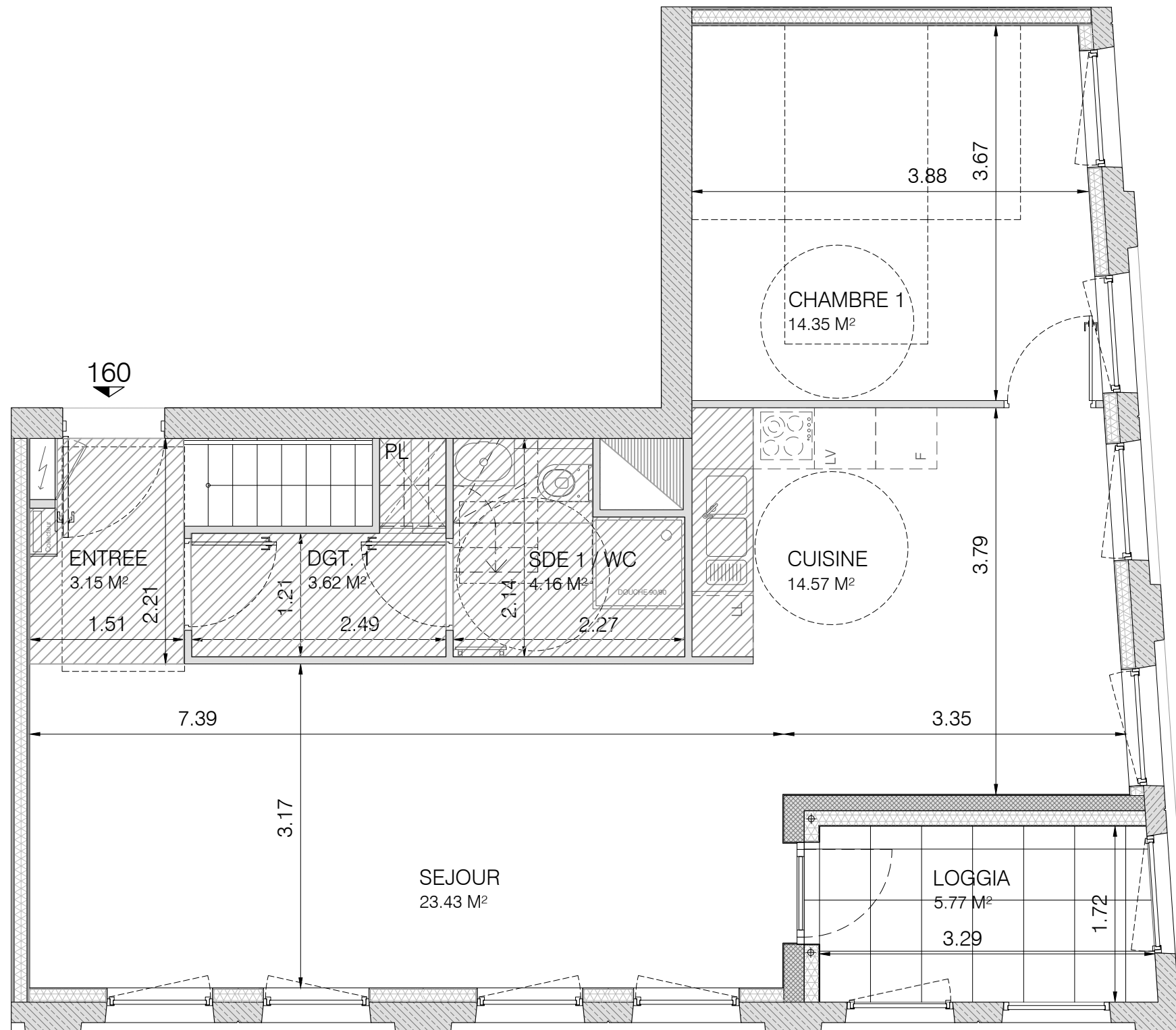
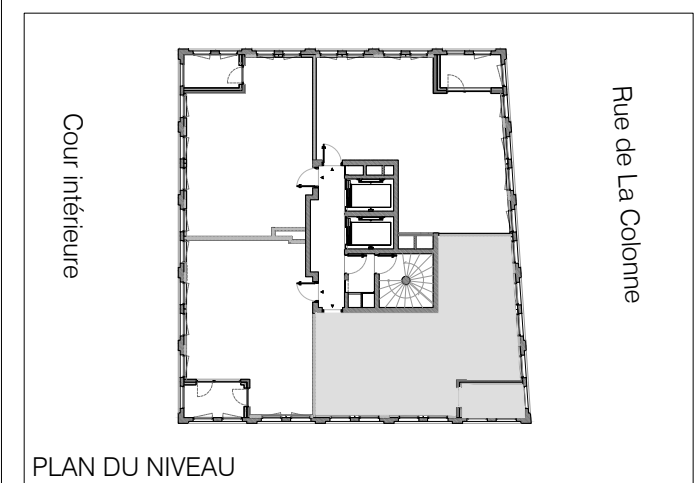
RUE DE LA COLONNE
67100 STRASBOURG

Logement	Type	Niveau
160	5 Pièces Duplex	16ème

ENTREE	3.15 m ²
SEJOUR	23.43 m ²
CUISINE	14.57 m ²
CHAMBRE 1	14.35 m ²
DEGAGEMENT 1	3.62 m ²
SALLE D'EAU 1 / WC	4.16 m ²
SURFACE HABITABLE BAS	63.28 m ²
SURFACE HABITABLE HAUT	60.91 m ²
TOTAL SURFACE HABITABLE	124.19 m²

Loggia	5.77 m ²
--------	---------------------

Nota: la surface des placards est incluse dans celle des pièces attenantes



Document non contractuel: De légères modifications pourront être apportées au plan pour des raisons techniques ou réglementaires. Les retombées, soffites, faux-plafonds sont représentés à titre indicatifs, ils sont susceptibles d'être modifiés.

DATE	31/08/2017
INDICE	G

SCCV ETOILE SAINT-URBAIN

Tel: 03.88.21.46.21
 Site web: pierres-territoires-alsace.com
 e-mail: contact67@ptfa.fr

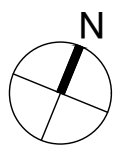
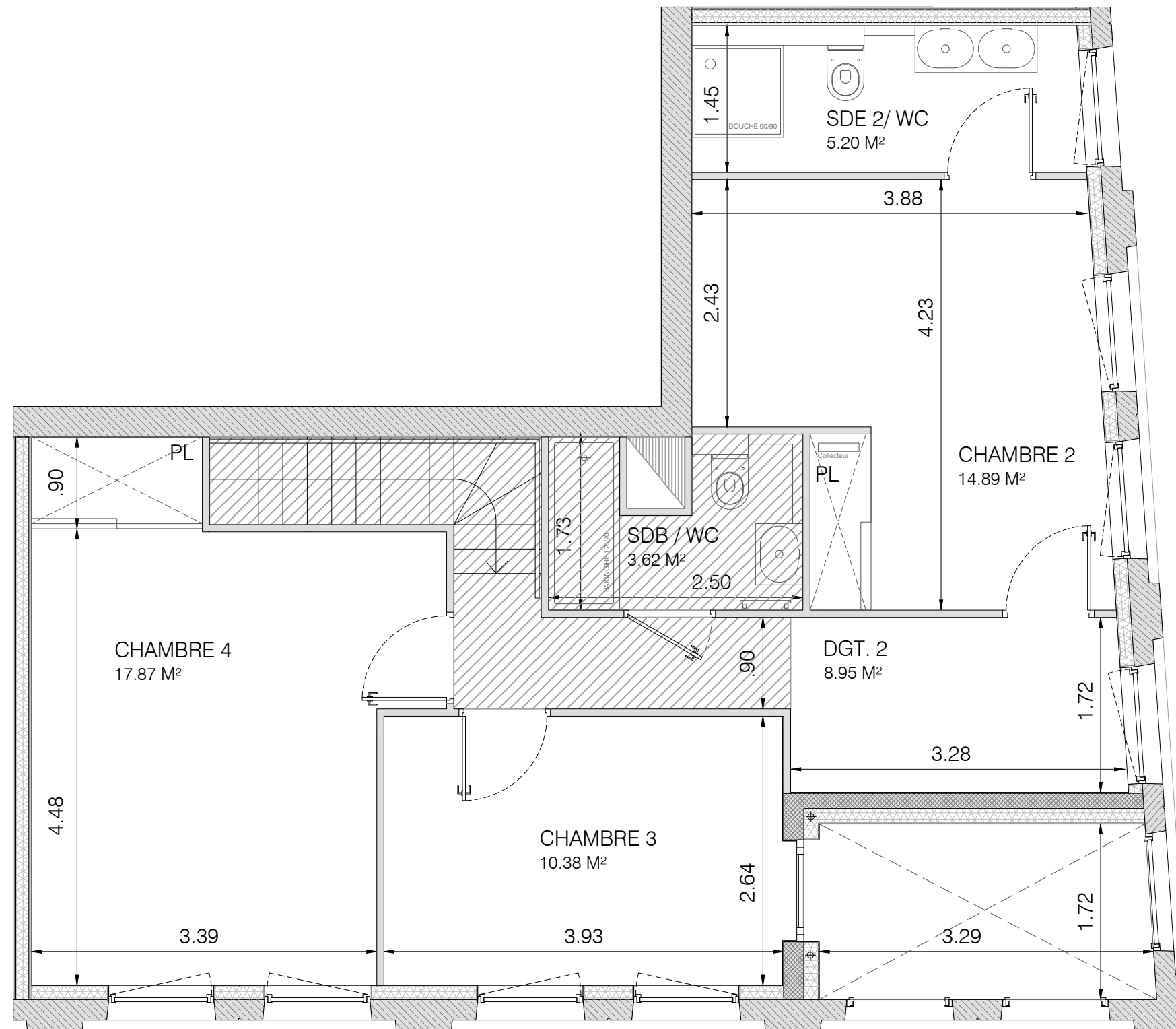
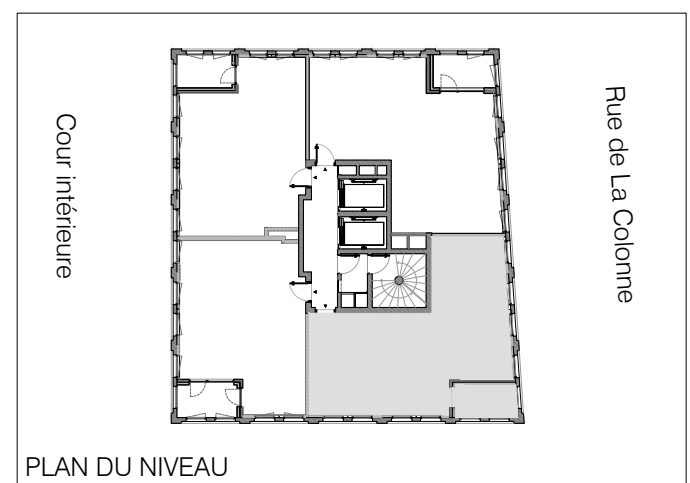
&SCAPE

RUE DE LA COLONNE
 67100 STRASBOURG

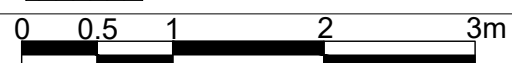
Logement	Type	Niveau
160	5 Pièces Duplex	17ème

CHAMBRE 2	14.89 m ²
CHAMBRE 3	10.38 m ²
CHAMBRE 4	17.87 m ²
DEGAGEMENT 2	8.95 m ²
SALLE DE BAINS / WC	3.62 m ²
SALLE D'EAU 2/ WC	5.20 m ²
TOTAL SURFACE HAUT	60.91 m ²

Nota: la surface des placards est incluse dans celle des pièces attenantes



HSFP : 2.3m



Document non contractuel: De légères modifications pourront être apportées au plan pour des raisons techniques ou réglementaires. Les retombées, soffites, faux-plafonds sont représentés à titre indicatifs, ils sont susceptibles d'être modifiés.

DATE	31/08/2017
INDICE	G