

CIPA

Compagnie Immobilière de Procvivis Alsace

Pierres & Territoires

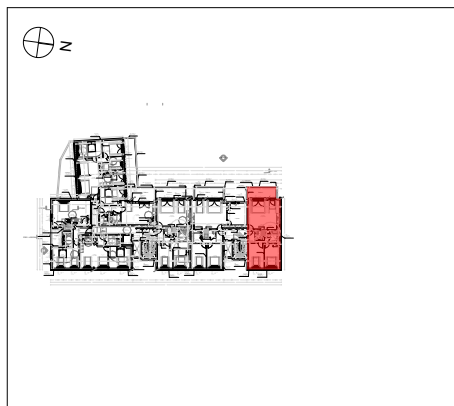
GROUPE PROCIVIS ALSACE

11, rue du Marais Vert - 67084 STRASBOURG CEDEX  
Tél.03.88.21.46.21 - site web: pierres-territoires-alsace.com  
E-mail : contact67@ptfa.fr

### "LES CLOS DES REMPARTS"

Rue de la Poudrière/Rue de la Laine  
**WISSEMBOURG**

Bâtiment	Appart.	Type	Niveau
E	206	3 Pièces	COMBLES



Plan de localisation

Pièce	SHAB	S. au sol
WC	2,09	2,09
Dgt	2,81	2,81
Hall	3,15	3,15
Sdb	4,77	4,77
Chambre	10,87	12,29
Chambre	11,08	12,71
Séjour/Cuisine	29,75	32,14
<b>Tot. SHAB</b>	<b>64,52 m<sup>2</sup></b>	<b>69,96 m<sup>2</sup></b>

### Surfaces annexes

Balcon: 11,83 m<sup>2</sup>

Document non contractuel

De légères modifications pourront être apportées au plan pour des raisons techniques ou réglementaires.

Les retombées, soffites, faux-plafonds ne sont pas figurés.

Échelle graphique

Date : 05/12/2017

maj: \_/ \_/ \_



**Oslo Architectes**  
 2 allée d'Oslo  
 673000 Schiltigheim  
 TEL 03 88 60 15 00  
 FAX 03 88 61 24 93  
 MAIL contact@oslo-architectes.fr  
 SITE www.oslo-architectes.fr

