

CIPA

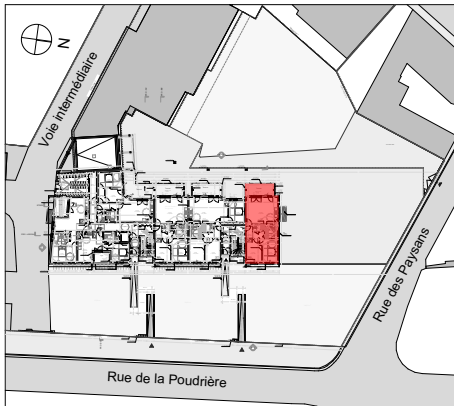
Compagnie Immobilière de Procvivis Alsace

Pierres & Territoires
GROUPE PROCIVIS ALSACE

11, rue du Marais Vert - 67084 STRASBOURG CEDEX
Tél.03.88.21.46.21 - site web: pierres-territoires-alsace.com
E-mail : contact67@ptfa.fr

"LES CLOS DES REMPARTS"
Rue de la Poudrière/Rue de la Laine
WISSEMBOURG

Bâtiment	Appart.	Type	Niveau
E	202	3 Pièces	RDC



Plan de localisation

Pièce	Surface Habitable
WC	2,53
Dgt	2,66
Hall	3,41
Sdb	5,69
Chambre	11,69
Chambre	13,43
Séjour/cuisine	29,00
Tot. SHAB	68,41 m²

Surfaces annexes

Terrasse: 12,61 m²

Document non contractuel

De légères modifications pourront être apportées au plan pour des raisons techniques ou réglementaires.

Les retombées, soffites, faux-plafonds ne sont pas figurés.

Échelle graphique

Date : 22/03/2018

maj: _/ _/ _



Oslo Architectes
2 allée d'Oslo
673000 Schiltigheim
TEL 03 88 60 15 00
FAX 03 88 61 24 93
MAIL contact@oslo-architectes.fr
SITE www.oslo-architectes.fr

