

CIPA

Compagnie Immobilière de Procvivis Alsace

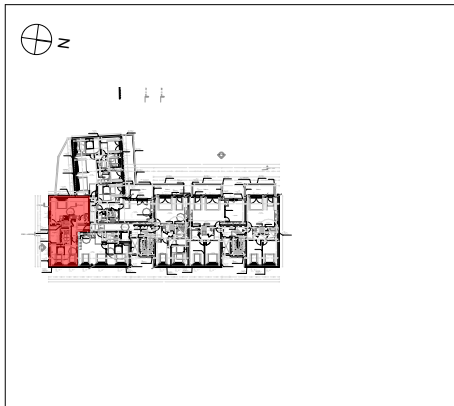
Pierres & Territoires

GRUPE PROCIVIS ALSACE

11, rue du Marais Vert - 67084 STRASBOURG CEDEX
Tél.03.88.21.46.21 - site web: pierres-territoires-alsace.com
E-mail : contact67@ptfa.fr

"LES CLOS DES REMPARTS"
Rue de la Poudrière/Rue de la Laine
WISSEMBOURG

Bâtiment	Appart.	Type	Niveau
D	111	2 Pièces	COMBLES

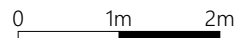
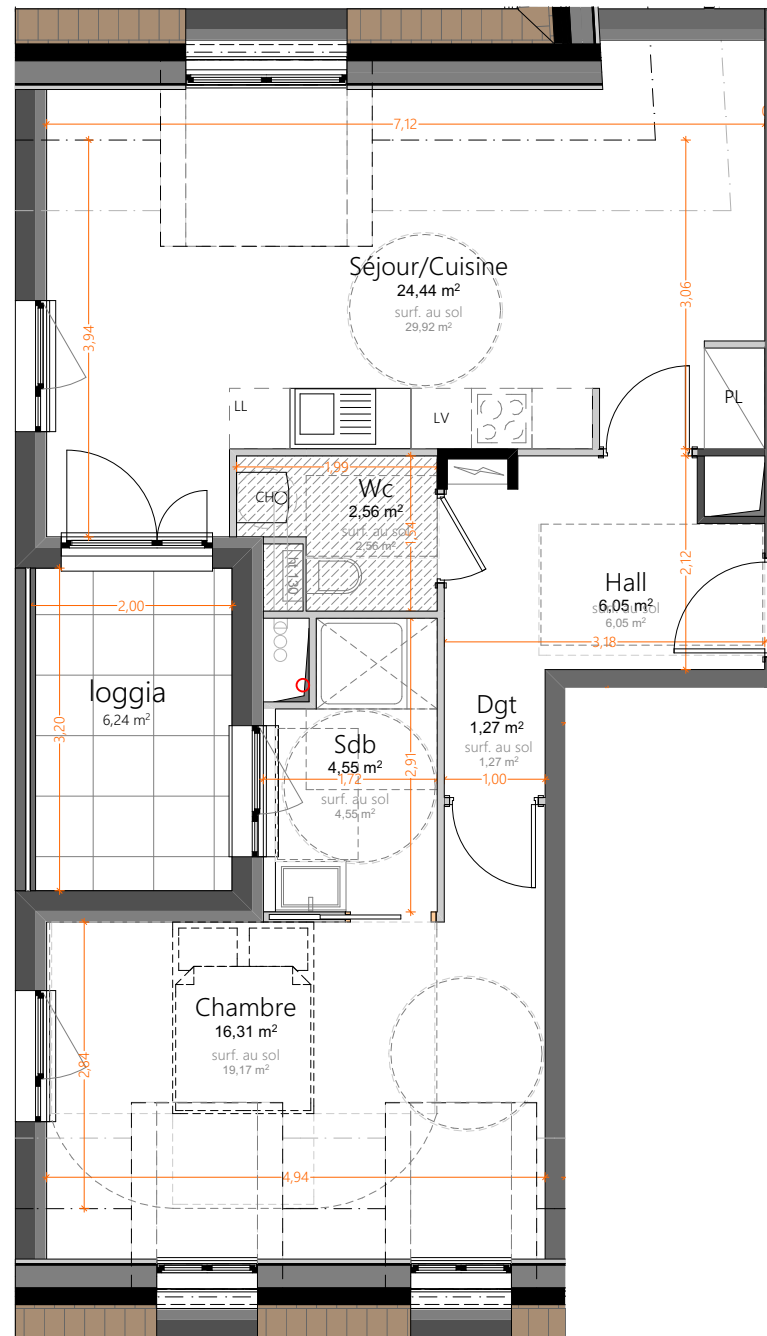


Plan de localisation

Pièce	SHAB	S. au sol
Dgt	1,27	1,27
Wc	2,56	2,56
Sdb	4,55	4,55
Hall	6,05	6,05
Chambre	16,31	19,17
Séjour/Cuisine	24,44	29,92
Tot. SHAB	55,18 m²	63,52 m²

Surfaces annexes

Loggia: 6.24 m²



Document non contractuel
De légères modifications pourront être apportées au plan pour des raisons techniques ou réglementaires.
Les retombées, soffites, faux-plafonds ne sont pas figurés.

Échelle graphique

Date : 22/03/2018

maj: _/ _/ _



Oslo Architectes
2 allée d'Oslo
673000 Schiltigheim
TEL 03 88 60 15 00
FAX 03 88 61 24 93
MAIL contact@oslo-architectes.fr
SITE www.oslo-architectes.fr