

CIPA

Compagnie Immobilière de Procvivis Alsace

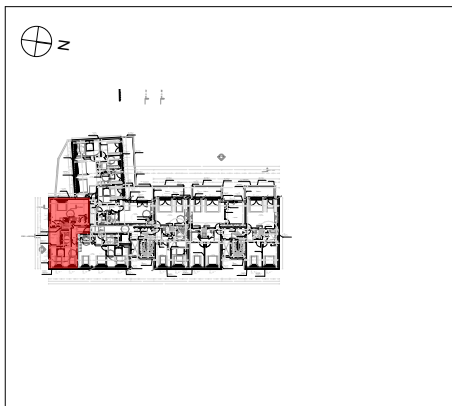
Pierres & Territoires

GROUPE PROCIVIS ALSACE

11, rue du Marais Vert - 67084 STRASBOURG CEDEX  
Tél.03.88.21.46.21 - site web: pierres-territoires-alsace.com  
E-mail : contact67@ptfa.fr

**"LES CLOS DES REMPARTS"**  
Rue de la Poudrière/Rue de la Laine  
**WISSEMBOURG**

Bâtiment	Appart.	Type	Niveau
D	111	2 Pièces	COMBLES



Plan de localisation

Pièce	SHAB	S. au sol
Dgt	1,27	1,27
Wc	2,56	2,56
Sdb	4,55	4,55
Hall	6,05	6,05
Chambre	16,31	19,17
Séjour/Cuisine	24,48	29,92
<b>Tot. SHAB</b>	<b>55,22 m<sup>2</sup></b>	<b>63,52 m<sup>2</sup></b>

**Surfaces annexes**

Loggia: 6.24 m<sup>2</sup>

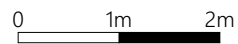
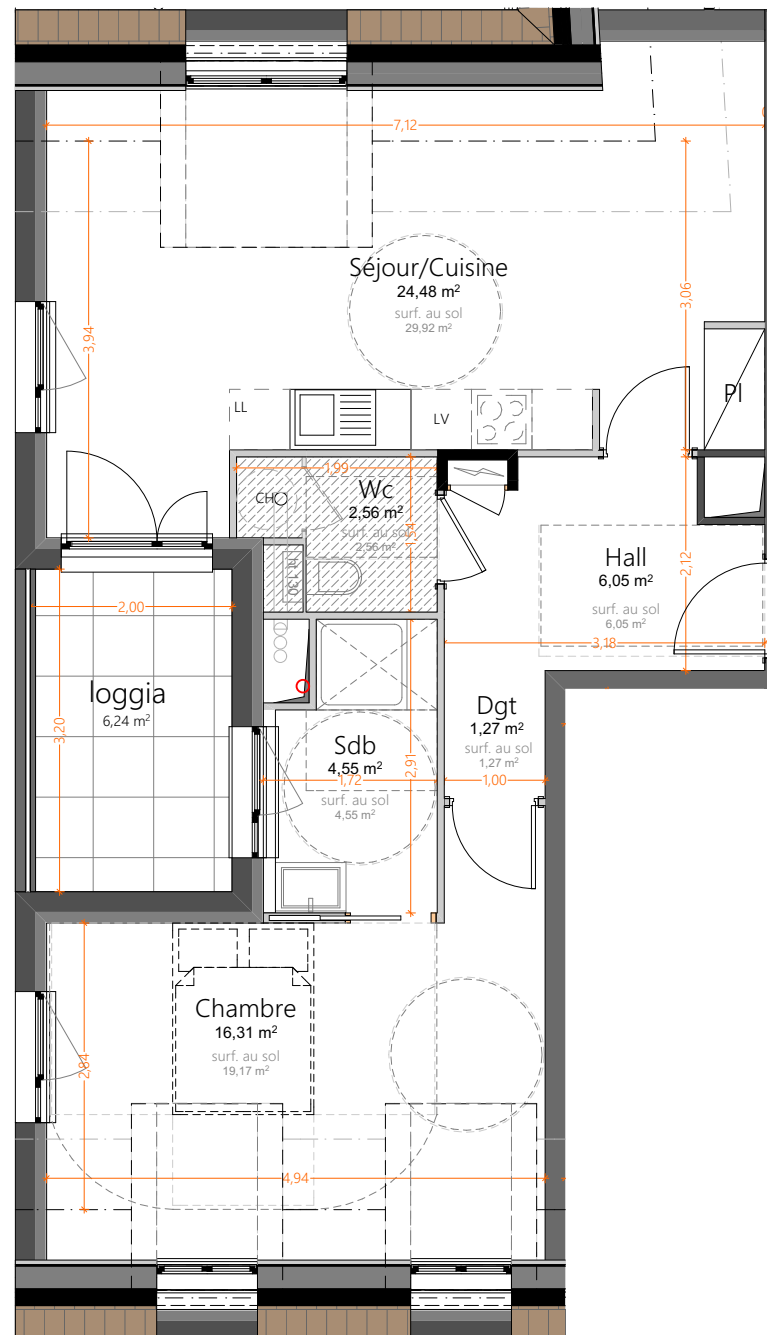
Document non contractuel

De légères modifications pourront être apportées au plan pour des raisons techniques ou réglementaires.  
Les retombées, soffites, faux-plafonds ne sont pas figurés.

Échelle graphique

Date : 05/12/2017

maj: \_/ \_/ \_



Oslo Architectes  
2 allée d'Oslo  
673000 Schiltigheim  
TEL 03 88 60 15 00  
FAX 03 88 61 24 93  
MAIL contact@oslo-architectes.fr  
SITE www.oslo-architectes.fr