

CIPA

Compagnie Immobilière de Procvivis Alsace

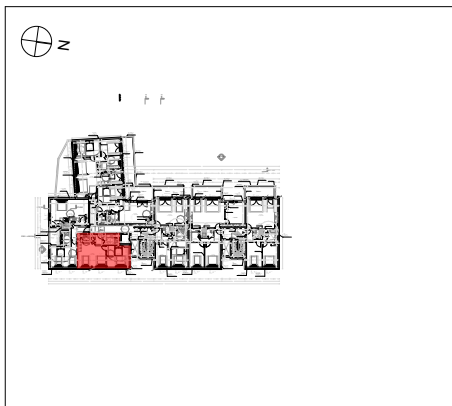
Pierres & Territoires

GRUPE PROCIVIS ALSACE

11, rue du Marais Vert - 67084 STRASBOURG CEDEX  
Tél.03.88.21.46.21 - site web: pierres-territoires-alsace.com  
E-mail : contact67@ptfa.fr

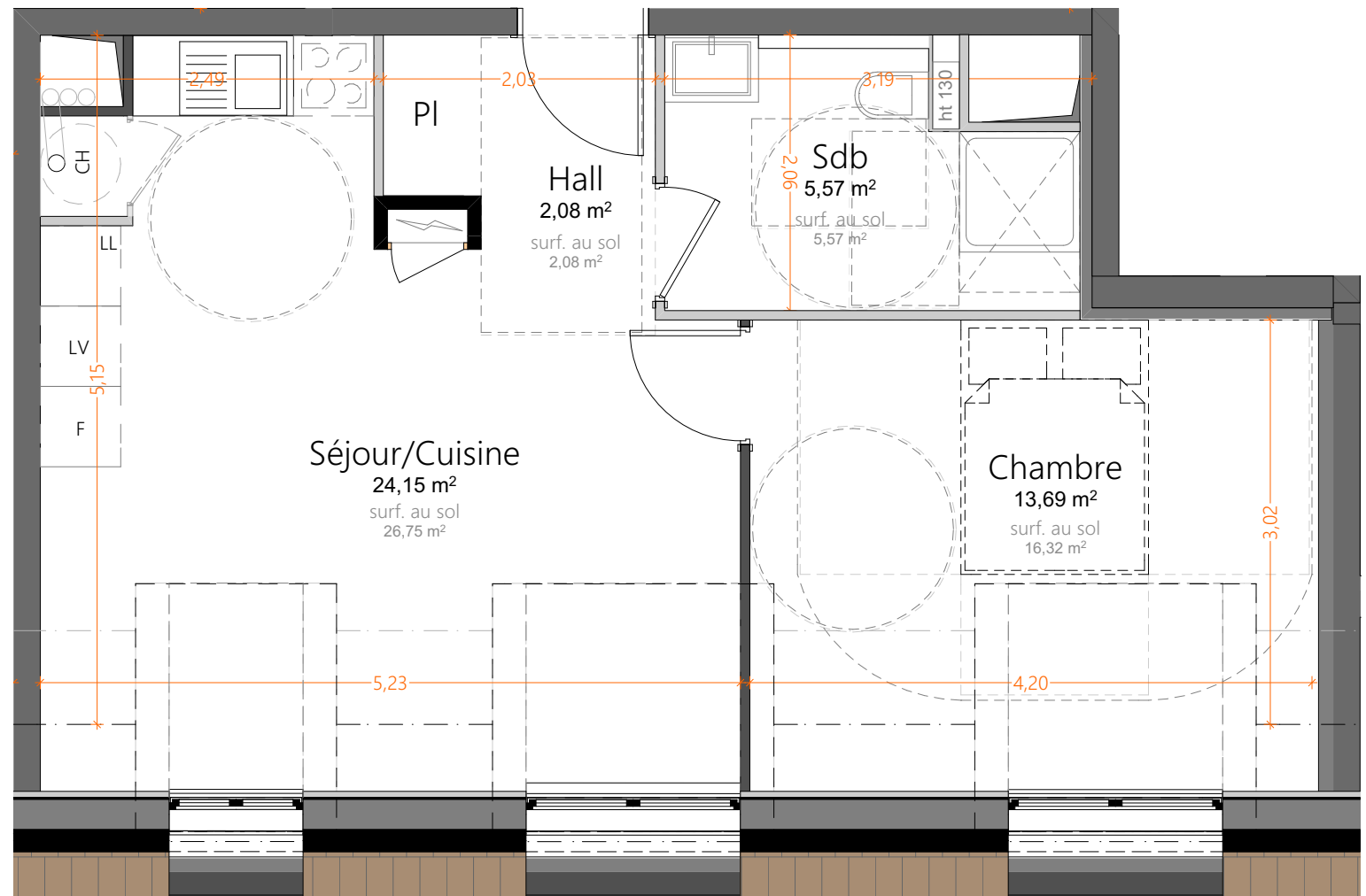
**"LES CLOS DES REMPARTS"**  
Rue de la Poudrière/Rue de la Laine  
**WISSEMBOURG**

Bâtiment	Appart.	Type	Niveau
D	110	2 Pièces	COMBLES



Plan de localisation

Pièce	SHAB	S. au sol
Hall	2,08	2,08
Sdb	5,57	5,57
Chambre	13,69	16,32
Séjour/Cuisine	24,15	26,75
<b>Tot.</b>	<b>45,49 m<sup>2</sup></b>	<b>50,72 m<sup>2</sup></b>



Document non contractuel  
De légères modifications pourront être apportées au plan pour des raisons techniques ou réglementaires.  
Les retombées, soffites, faux-plafonds ne sont pas figurés.

Echelle 1:50

Date : 05/12/2017

maj: \_/ \_/ \_



**Oslo Architectes**  
2 allée d'Oslo  
673000 Schiltigheim  
TEL 03 88 60 18 00  
FAX 03 88 61 24 93  
MAIL contact@oslo-architectes.fr  
SITE www.oslo-architectes.fr