

CIPA

Compagnie Immobilière de Procvivis Alsace

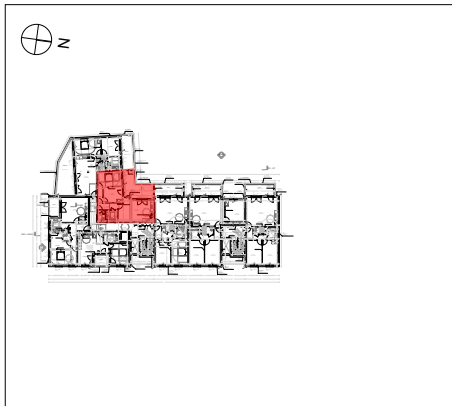
Pierres & Territoires

GROUPE PROCIVIS ALSACE

11, rue du Marais Vert - 67084 STRASBOURG CEDEX
Tél.03.88.21.46.21 - site web: pierres-territoires-alsace.com
E-mail : contact67@ptfa.fr

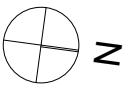
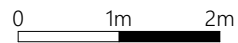
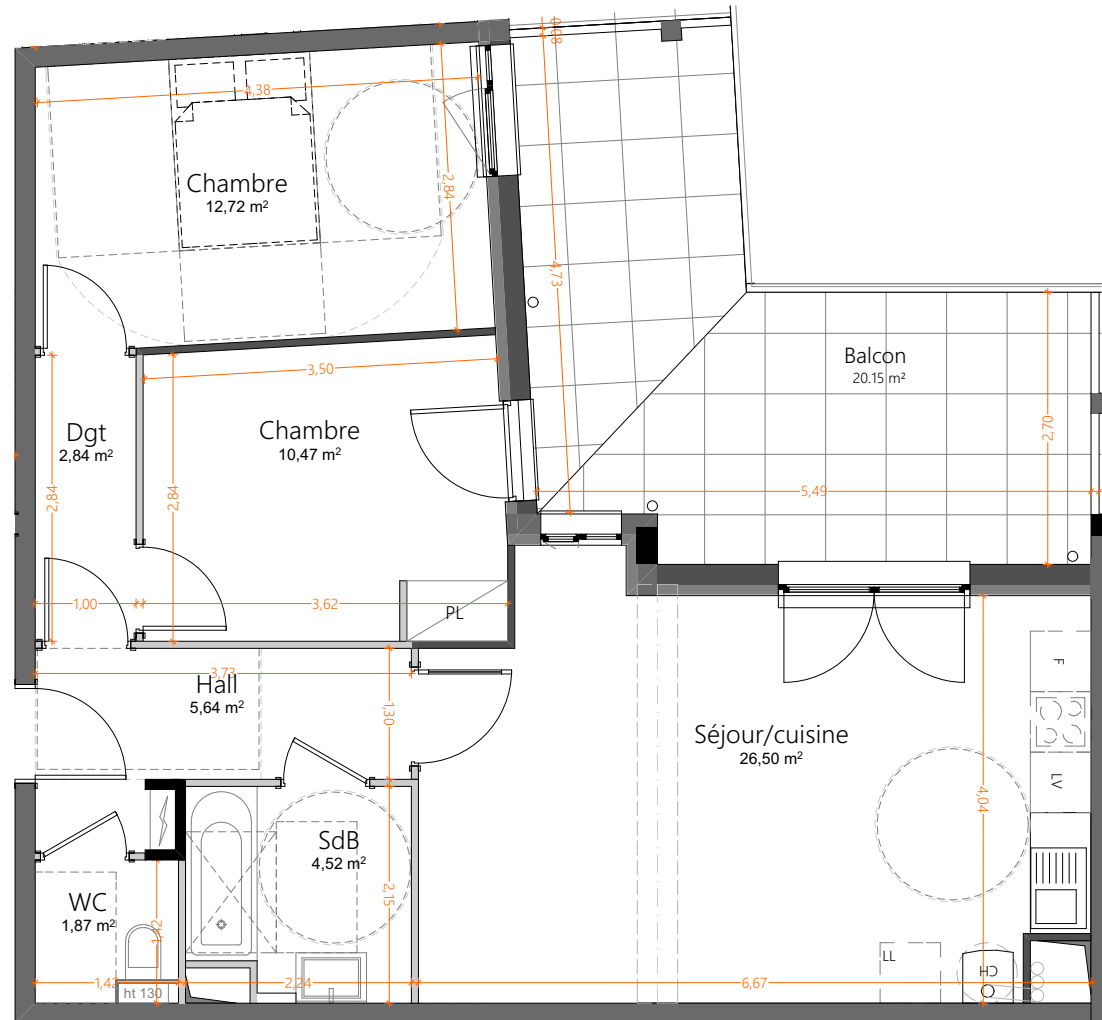
"LES CLOS DES REMPARTS"
Rue de la Poudrière/Rue de la Laine
WISSEMBOURG

Bâtiment	Appart.	Type	Niveau
D	108	3 Pièces	R+1



Plan de localisation

Pièce	Surface Habitable
WC	1,87
Dgt	2,84
SdB	4,52
Hall	5,64
Chambre	10,47
Chambre	12,72
Séjour/cuisine	26,50
Tot. SHAB	64,56 m²



Surfaces annexes

Balcon: 20.15 m²

Document non contractuel

De légères modifications pourront être apportées au plan pour des raisons techniques ou réglementaires.
Les retombées, soffites, faux-plafonds ne sont pas figurés.

Échelle graphique

Date : 22/03/2018

maj: _/_/_/____



Oslo Architectes
2 allée d'Oslo
673000 Schiltigheim
TEL 03 88 60 16 00
FAX 03 88 61 24 93
MAIL contact@oslo-architectes.fr
SITE www.oslo-architectes.fr