

CIPA

Compagnie Immobilière de Procvivis Alsace

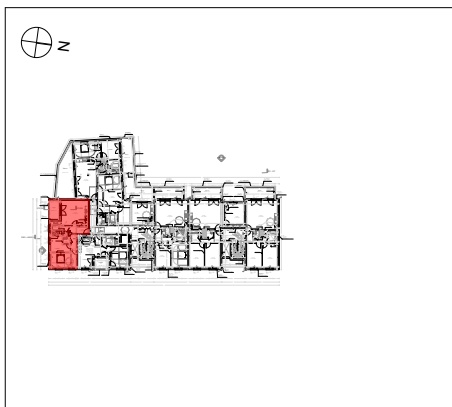
Pierres & Territoires

GROUPE PROCIVIS ALSACE

11, rue du Marais Vert - 67084 STRASBOURG CEDEX
Tél.03.88.21.46.21 - site web: pierres-territoires-alsace.com
E-mail : contact67@ptfa.fr

"LES CLOS DES REMPARTS"
Rue de la Poudrière/Rue de la Laine
WISSEMBOURG

Bâtiment	Appart.	Type	Niveau
D	106	3 Pièces	R+1



Plan de localisation

Pièce	Surface Habitable
Wc	1,73
Dgt	3,24
Hall	5,07
Sdb	7,77
Chambre	9,27
Chambre	14,70
Séjour	23,10
Tot. SHAB	64,88 m²

Surfaces annexes

Loggia: 7,17 m²

Document non contractuel

De légères modifications pourront être apportées au plan pour des raisons techniques ou réglementaires.

Les retombées, soffites, faux-plafonds ne sont pas figurés.

Échelle graphique

Date : 05/12/2017

maj: _/_/_/___



Oslo Architectes
2 allée d'Oslo
673000 Schiltigheim
TEL 03 88 60 16 00
FAX 03 88 61 24 93
MAIL contact@oslo-architectes.fr
SITE www.oslo-architectes.fr

