

CIPA

Compagnie Immobilière de Procvivis Alsace

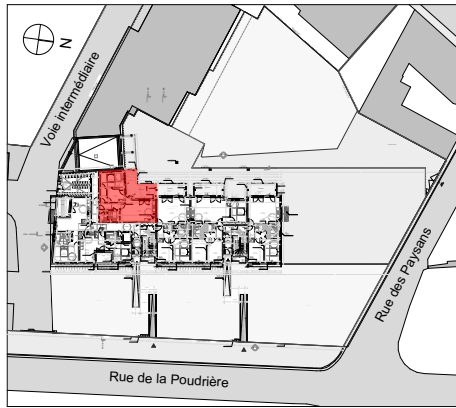
Pierres & Territoires

GROUPE PROCIVIS ALSACE

11, rue du Marais Vert - 67084 STRASBOURG CEDEX  
Tél.03.88.21.46.21 - site web: pierres-territoires-alsace.com  
E-mail : contact67@ptfa.fr

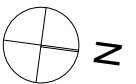
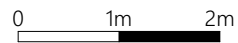
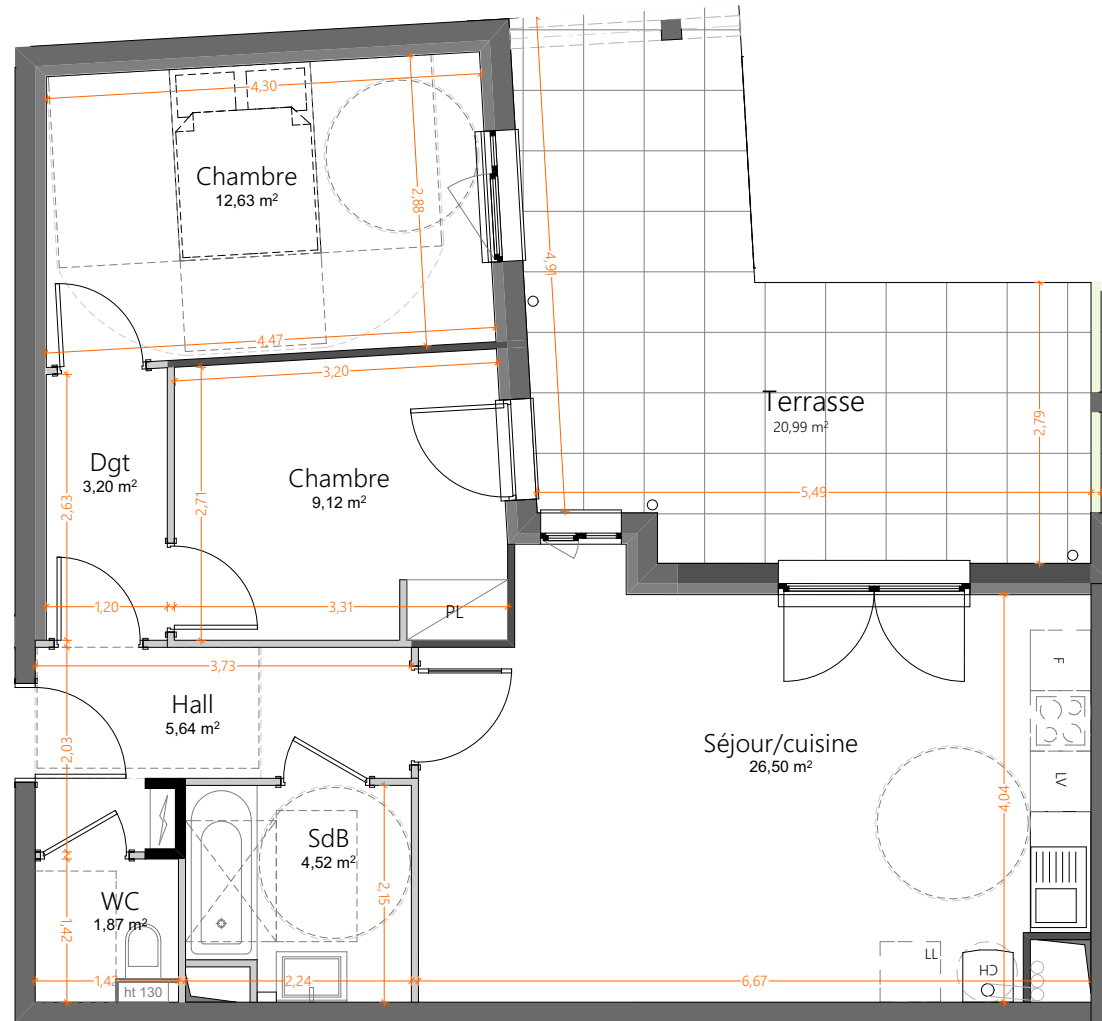
**"LES CLOS DES REMPARTS"**  
Rue de la Poudrière/Rue de la Laine  
**WISSEMBOURG**

Bâtiment	Appart.	Type	Niveau
D	103	3 Pièces	RDC



Plan de localisation

Pièce	Surface Habitable
WC	1,87
Dgt	3,20
SdB	4,52
Hall	5,64
Chambre	9,12
Chambre	12,63
Séjour/cuisine	26,50
<b>Tot. SHAB</b>	<b>63,48 m<sup>2</sup></b>



**Surfaces annexes**

Terrasse: 20,99 m<sup>2</sup>

Document non contractuel

De légères modifications pourront être apportées au plan pour des raisons techniques ou réglementaires.

Les retombées, soffites, faux-plafonds ne sont pas figurés.

Échelle graphique

Date : 22/03/2018

maj: \_ / \_ / \_



**Oslo Architectes**  
2 allée d'Oslo  
673000 Schiltigheim  
TEL 03 88 60 16 00  
FAX 03 88 61 24 93  
MAIL contact@oslo-architectes.fr  
SITE www.oslo-architectes.fr