

CIPA

Compagnie Immobilière de Procvivis Alsace

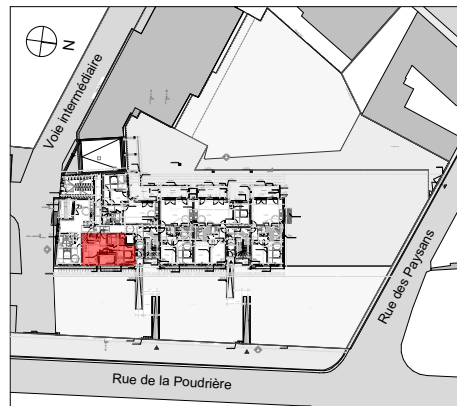
Pierres & Territoires

GROUPE PROCIVIS ALSACE

11, rue du Marais Vert - 67084 STRASBOURG CEDEX  
Tél.03.88.21.46.21 - site web: pierres-territoires-alsace.com  
E-mail : contact67@ptfa.fr

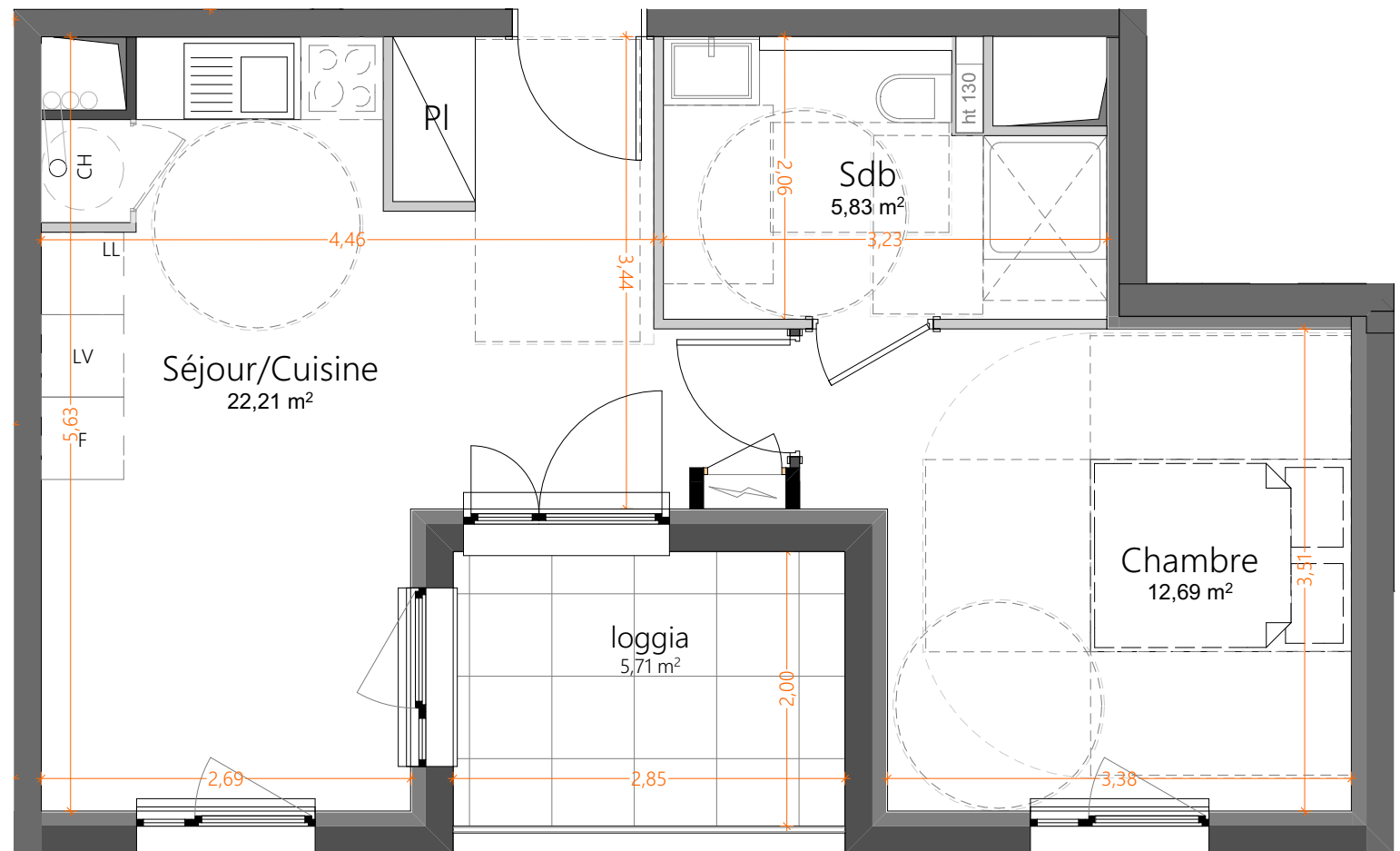
**"LES CLOS DES REMPARTS"**  
Rue de la Poudrière/Rue de la Laine  
**WISSEMBOURG**

Bâtiment	Appart.	Type	Niveau
D	101	2 Pièces	RDC



Plan de localisation

Pièce	Surface Habitable
Sdb	5,83
Chambre	12,69
Séjour/Cuisine	22,21
<b>Tot. SHAB</b>	<b>40,73 m<sup>2</sup></b>



**Surfaces annexes**

Loggia: 5,71 m<sup>2</sup>

Document non contractuel  
De légères modifications pourront être apportées au plan pour des raisons techniques ou réglementaires.  
Les retombées, soffites, faux-plafonds ne sont pas figurés.

Echelle 1:50

Date : 05/12/2017

maj: \_/ \_/ \_



**Oslo Architectes**  
2 allée d'Oslo  
673000 Schiltigheim  
TEL 03 88 60 18 00  
FAX 03 88 61 24 93  
MAIL contact@oslo-architectes.fr  
SITE www.oslo-architectes.fr