

CIPA

Compagnie Immobilière de Procvivis Alsace

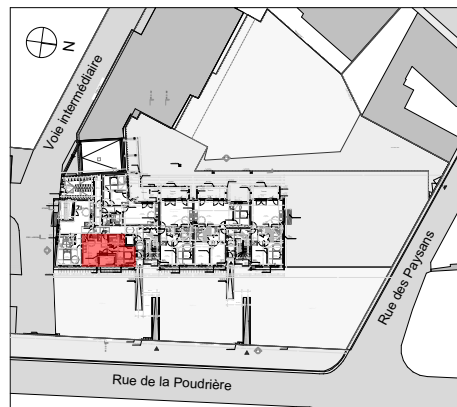
Pierres & Territoires

GROUPE PROCIVIS ALSACE

11, rue du Marais Vert - 67084 STRASBOURG CEDEX
Tél.03.88.21.46.21 - site web: pierres-territoires-alsace.com
E-mail : contact67@ptfa.fr

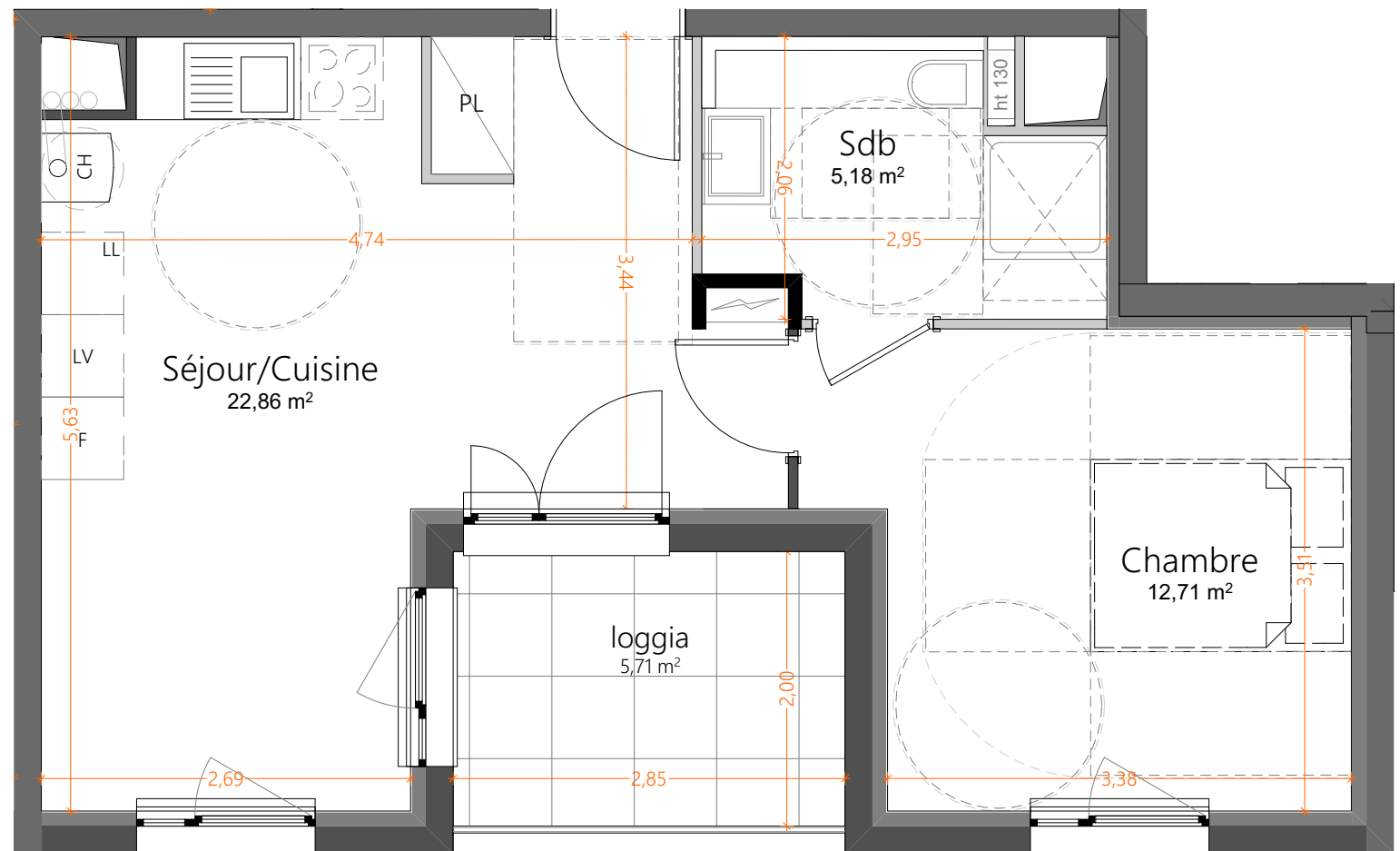
"LES CLOS DES REMPARTS"
Rue de la Poudrière/Rue de la Laine
WISSEMBOURG

Bâtiment	Appart.	Type	Niveau
D	101	2 Pièces	RDC



Plan de localisation

Pièce	Surface Habitable
Sdb	5,18
Chambre	12,71
Séjour/Cuisine	22,86
Tot. SHAB	40,75 m²



Surfaces annexes

Loggia: 5,71 m²

Document non contractuel
De légères modifications pourront être apportées au plan pour des raisons techniques ou réglementaires.
Les retombées, soffites, faux-plafonds ne sont pas figurés.

Echelle 1:50

Date : 22/03/2018

maj: _/ _/ _



Oslo Architectes
2 allée d'Oslo
67300 Schiltigheim
TEL 03 88 60 18 00
FAX 03 88 61 24 93
MAIL contact@oslo-architectes.fr
SITE www.oslo-architectes.fr