

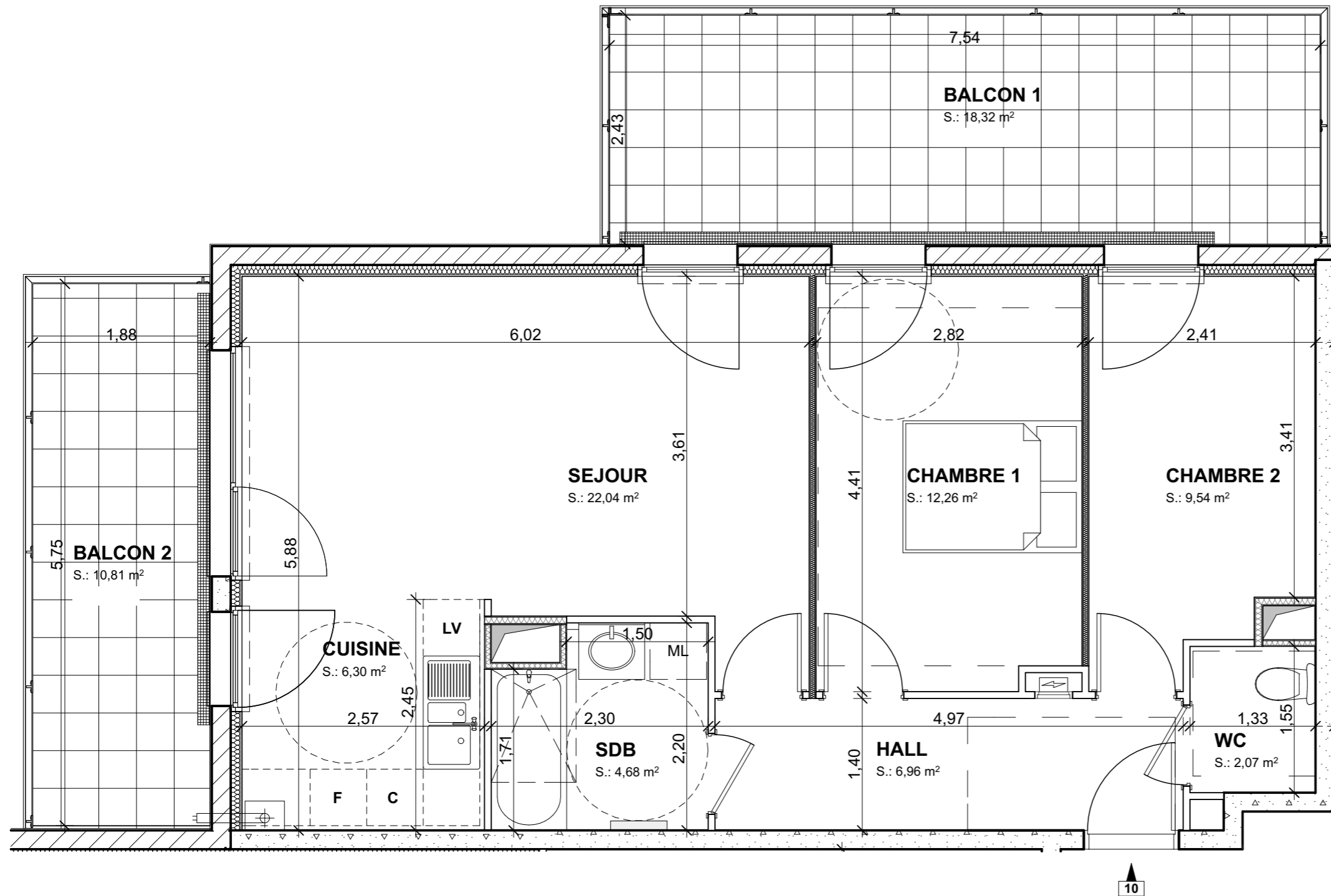
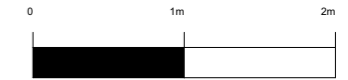
# RESIDENCE "Les Terrasses du Vignoble"

CONSTRUCTION D'UN IMMEUBLE DE 15 LOGEMENTS COLLECTIFS

Rue St-Jacques 68800 THANN

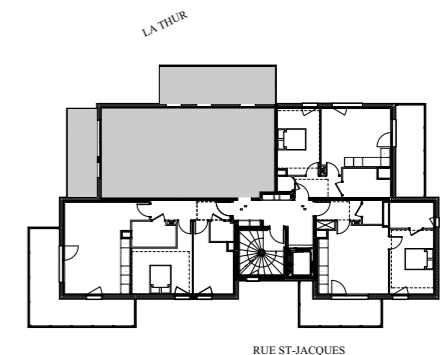
Pierres & Territoires  
 GROUPE PROCIVIS ALSACE

PIERRES & TERRITOIRES DE France - Alsace  
 32 Passage du Théâtre - 68100 MULHOUSE  
 Tél: 03 89 46 86 21 - Fax: 03 89 46 86 29  
 www.pierres-territoires-alsace.com



Lot 10		
T3	Surf. Hab.	Surf. Ann.
Hall	6.96 m <sup>2</sup>	
Séjour	22.04 m <sup>2</sup>	
Cuisine	6.30 m <sup>2</sup>	
Chambre 1	12.26 m <sup>2</sup>	
Chambre 2	9.54 m <sup>2</sup>	
Salle de bains	4.68 m <sup>2</sup>	
WC	2.07 m <sup>2</sup>	
Balcon 1		18.32 m <sup>2</sup>
Balcon 2		10.81 m <sup>2</sup>
<b>TOTAL</b>	<b>63.85 m<sup>2</sup></b>	<b>29.13 m<sup>2</sup></b>

## PLAN DU 3e ETAGE



RUE ST-JACQUES

VERSION EXE 01/06/2017  
 MODIF. le 16/06/2017

