

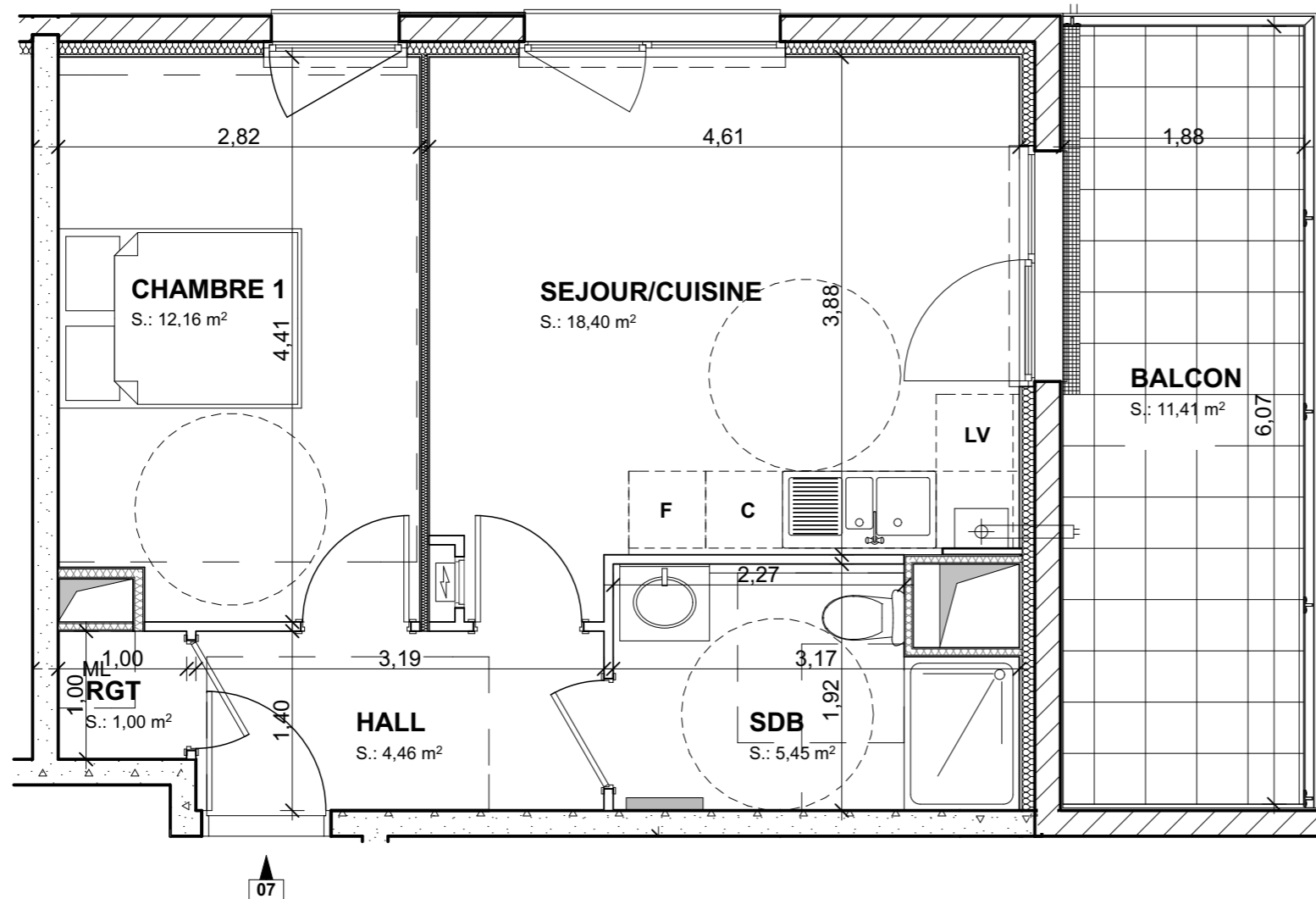
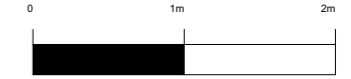
RESIDENCE "Les Terrasses du Vignoble"

CONSTRUCTION D'UN IMMEUBLE DE 15 LOGEMENTS COLLECTIFS

Rue St-Jacques 68800 THANN

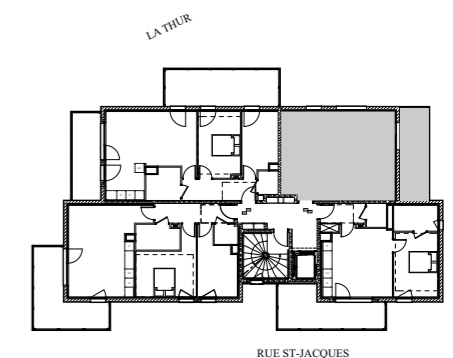
Pierres & Territoires
 GROUPE PROCIVIS ALSACE

PIERRES & TERRITOIRES DE France - Alsace
 32 Passage du Théâtre - 68100 MULHOUSE
 Tél: 03 89 46 86 21 - Fax: 03 89 46 86 29
 www.pierres-territoires-alsace.com



Lot 07		
T2	Surf. Hab.	Surf. Ann.
Hall	4.46 m ²	
Séjour/Cuisine	18.40 m ²	
Chambre 1	12.16 m ²	
Salle de bains	5.45 m ²	
Rangement	1.00 m ²	
Balcon		11.41 m ²
TOTAL	41.47 m²	11.41 m²

PLAN DU 2e ETAGE



VERSION EXE 01/06/2017

IND.B 03/05/2017