

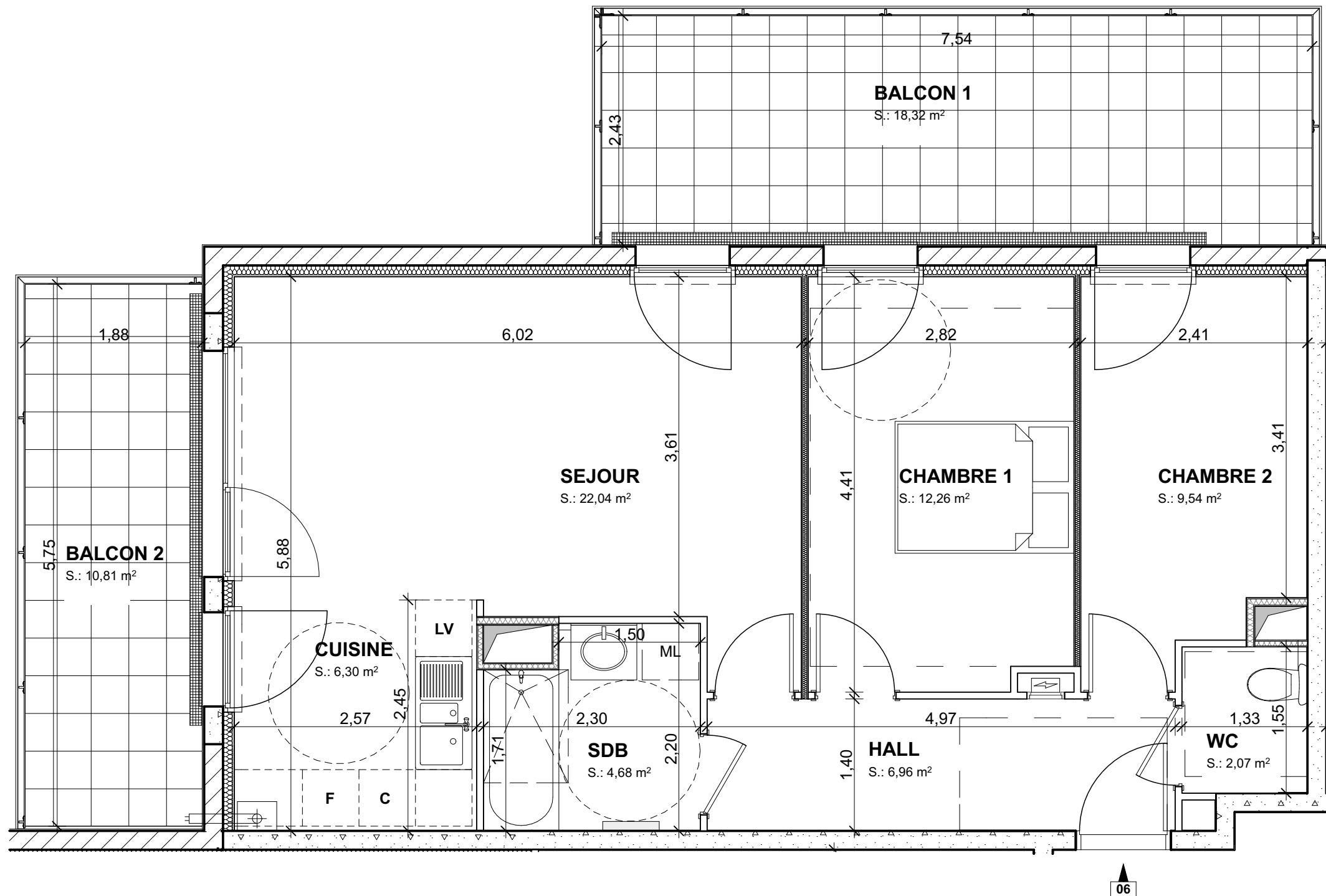
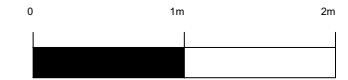
RESIDENCE "Les Terrasses du Vignoble"

CONSTRUCTION D'UN IMMEUBLE DE 15 LOGEMENTS COLLECTIFS

Rue St-Jacques 68800 THANN

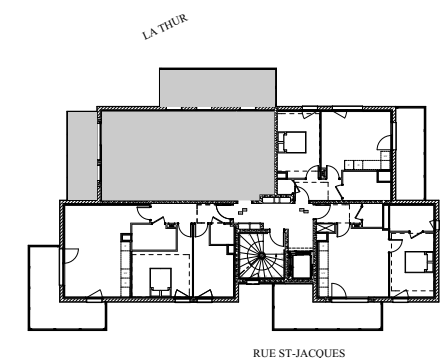
Pierres & Territoires
 GROUPE PROCIVIS ALSACE

PIERRES & TERRITOIRES DE France - Alsace
 32 Passage du Théâtre - 68100 MULHOUSE
 Tél: 03 89 46 86 21 - Fax: 03 89 46 86 29
 www.pierres-territoires-alsace.com



Lot 06		
T3	Surf. Hab.	Surf. Ann.
Hall	6.96 m ²	
Séjour	22.04 m ²	
Cuisine	6.30 m ²	
Chambre 1	12.26 m ²	
Chambre 2	9.54 m ²	
Salle de bains	4.68 m ²	
WC	2.07 m ²	
Balcon 1		18.32 m ²
Balcon 2		10.81 m ²
TOTAL	63.85 m²	29.13 m²

PLAN DU 2e ETAGE



VERSION EXE 01/06/2017
 MODIF. le 16/06/2017