

Le Cervantes
Avenue Cervantes
67200 Strasbourg

SCI Strasbourg Cervantes
4 Rue Bartisch
67100 Strasbourg

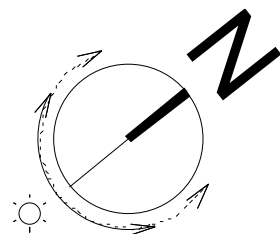
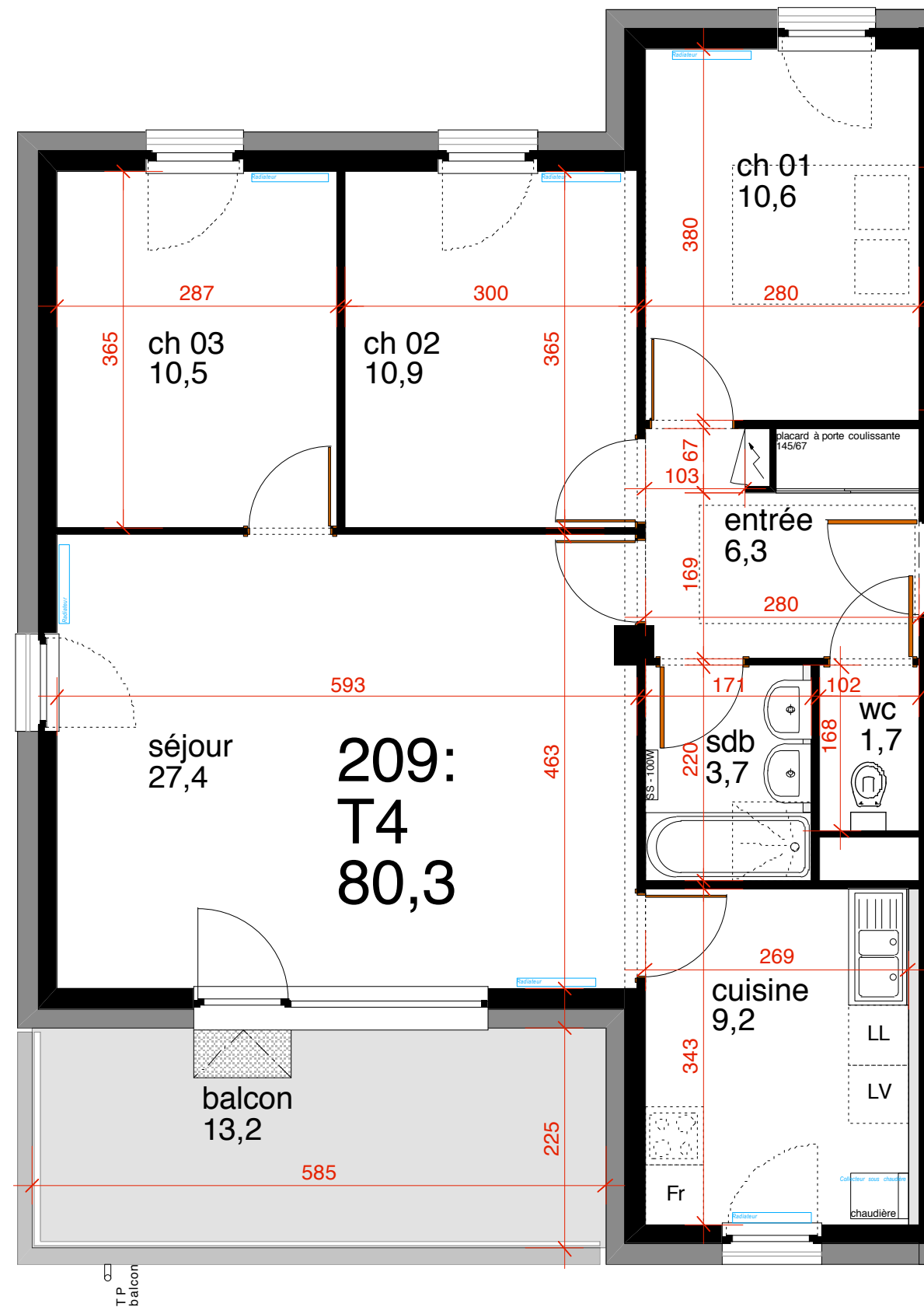
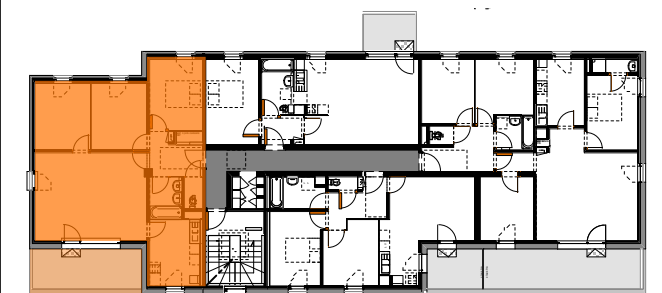
REPRÉSENTÉE PAR:
Pierres & Territoires de France Alsace
11 Rue du marais vert 67084 Strasbourg Cedex
tél: 03 88 21 46 21
site internet : www.pierres-territoires-alsace.com

| | | |
|------------|---------------------|---------------------------|
| LOT : | Etage : | R+3 |
| 209 | Type : | T4 |
| | Surface Habitable : | 80,3 m² |
| | Balcon : | 13,2 m² |

Plan de vente - 25 avril 2018

BÂTIMENT 2

| | |
|--------------|---------------------------|
| Séjour : | 27,4 m² |
| Cuisine : | 9,2 m² |
| Chambre 01 : | 10,6 m² |
| Chambre 02 : | 10,9 m² |
| Chambre 03 : | 10,5 m² |
| Bains : | 3,7 m² |
| WC : | 1,7 m² |
| Entrée/dgt : | 6,3 m² |
| Balcon : | 13,2 m² |



NOTA: des modifications sont susceptibles d'être apportées en fonction des nécessités techniques pour les dimensions libres et l'équipement.
les surfaces sont approximatives. L'ameublement est exclu; il est dessiné à titre indicatif pour le positionnement des appareillages électriques

MAITRE D'OUVRAGE:
SCI Strasbourg Cervantes
4 Rue Bartisch - 67100 Strasbourg

MAITRE D'OEUVRE:
Sarl N. LARCHÉ & N. METZGER
architectes D.P.L.G.
19 Rue de Reims - 67000 Strasbourg
tél: 03 88 60 15 82 / fax: 03 88 60 73 48