

Le Cervantes
Avenue Cervantes
67200 Strasbourg

SCI Strasbourg Cervantes
4 Rue Bartisch
67100 Strasbourg

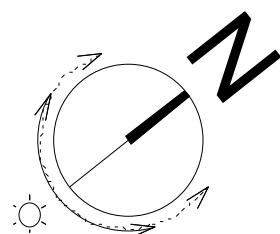
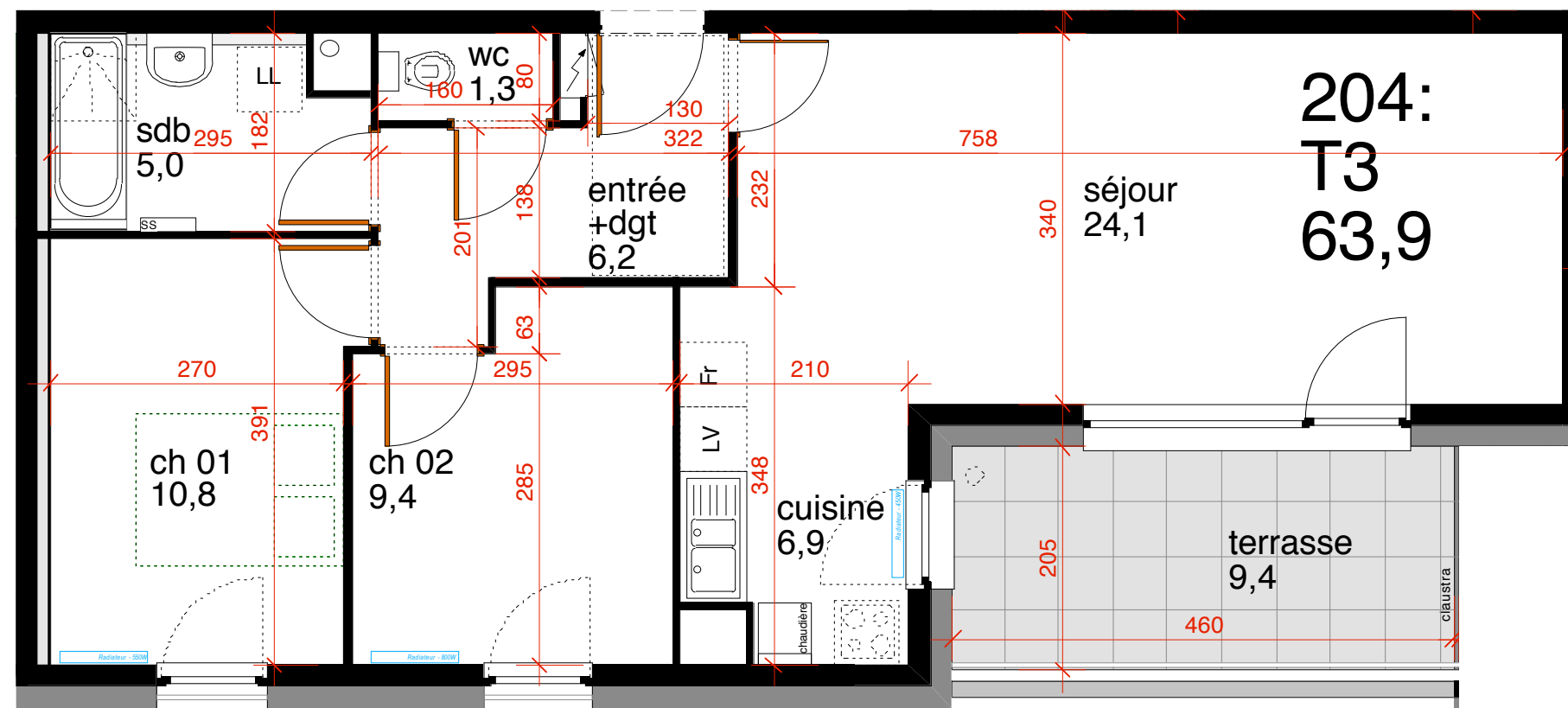
REPRÉSENTÉE PAR:
Pierres & Territoires de France Alsace
11 Rue du marais vert 67084 Strasbourg Cedex
tél: 03 88 21 46 21
site internet : www.pierres-territoires-alsace.com

LOT :	Etage :	R+1
204	Type :	T3
	Surface Habitable :	63,9 m²
	Terrasse :	9,4 m²

Plan de vente - 25 avril 2018

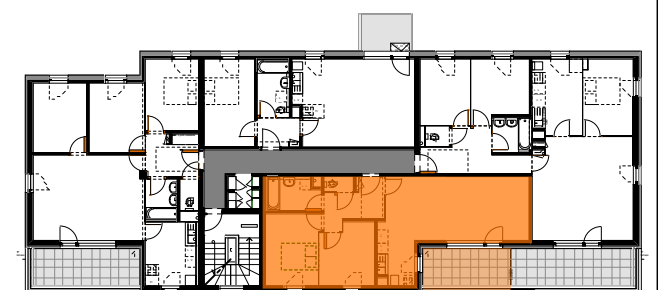
BÂTIMENT 2

Séjour :	24,1 m²
Cuisine :	6,9 m²
Chambre 01 :	10,8 m²
Chambre 02 :	9,4 m²
Bains :	5,0 m²
WC :	1,3 m²
Entrée/dgt :	6,2 m²
Terrasse :	9,4 m²



0 1 2 3m

NOTA: des modifications sont susceptibles d'être apportées en fonction des nécessités techniques pour les dimensions libres et l'équipement.
les surfaces sont approximatives. L'ameublement est exclu; il est dessiné à titre indicatif pour le positionnement des appareillages électriques



MAITRE D'OUVRAGE:
SCI Strasbourg Cervantes
4 Rue Bartisch - 67100 Strasbourg

MAITRE D'OEUVRE:
Sari N. LARCHÉ & N. METZGER
architectes D.P.L.G.
19 Rue de Reims - 67000 Strasbourg
tél: 03 88 60 15 82 / fax: 03 88 60 73 48