

Le Cervantes
Avenue Cervantes
67200 Strasbourg

SCI Strasbourg Cervantes
4 Rue Bartisch
67100 Strasbourg

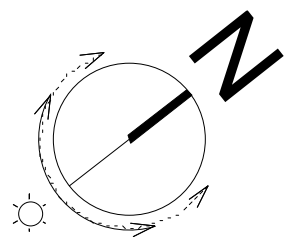
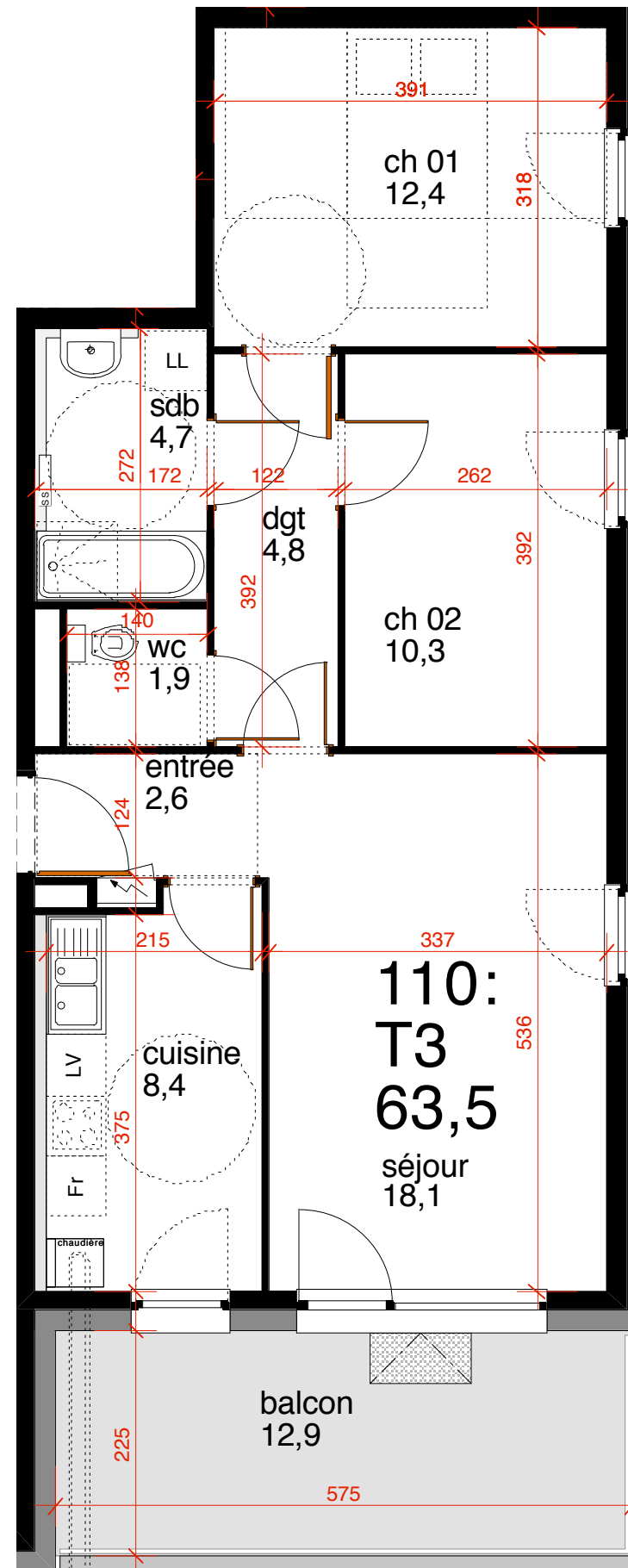
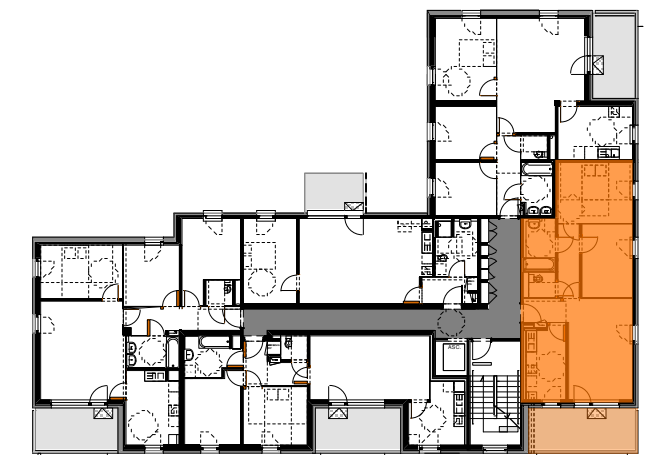
REPRÉSENTÉE PAR:
Pierres & Territoires de France Alsace
11 Rue du marais vert 67084 Strasbourg Cedex
tél: 03 88 21 46 21
site internet : www.pierres-territoires-alsace.com

LOT :	Etage :	R+2
110	Type :	T3
	Surface Habitable :	63,5 m2
	Balcon :	12,9 m2

Plan de vente - 25 avril 2018

BÂTIMENT 1

Séjour :	18,1 m2
Cuisine :	8,4 m2
Chambre 01 :	12,4 m2
Chambre 02 :	10,7 m2
Bains :	4,7 m2
WC :	1,9 m2
Entrée/dgt :	7,7 m2
Balcon :	12,9 m2



NOTA: des modifications sont susceptibles d'être apportées en fonction des nécessités techniques pour les dimensions libres et l'équipement.
les surfaces sont approximatives. L'ameublement est exclu; il est dessiné à titre indicatif pour le positionnement des appareillages électriques

MAITRE D'OUVRAGE :
SCI Strasbourg Cervantes
4 Rue Bartisch - 67100 Strasbourg

MAITRE D'OEUVRE :
Sarl N. LARCHÉ & N. METZGER
architectes D.P.L.G.
19 Rue de Reims - 67000 Strasbourg
tél: 03 88 60 15 82 / fax: 03 88 60 73 48