

Le Cervantes
Avenue Cervantes
67200 Strasbourg

SCI Strasbourg Cervantes
4 Rue Bartisch
67100 Strasbourg

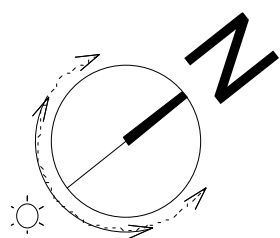
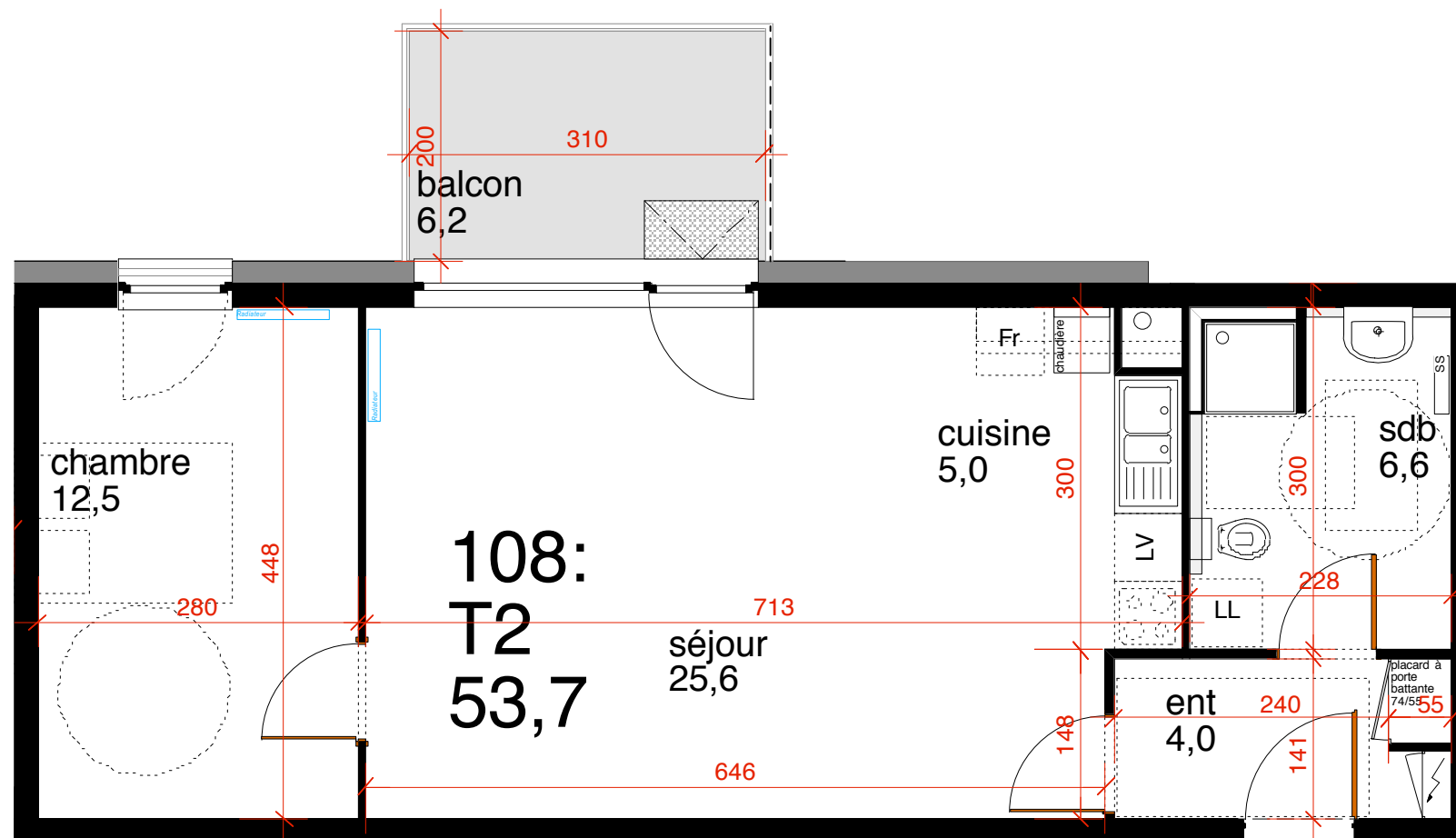
REPRÉSENTÉE PAR:
Pierres & Territoires de France Alsace
11 Rue du marais vert 67084 Strasbourg Cedex
tél: 03 88 21 46 21
site internet : www.pierres-territoires-alsace.com

| | | |
|------------|---------------------|----------------|
| LOT : | Etage : | R+2 |
| 108 | Type : | T2 |
| | Surface Habitable : | 53,7 m2 |
| | Balcon : | 6,2 m2 |

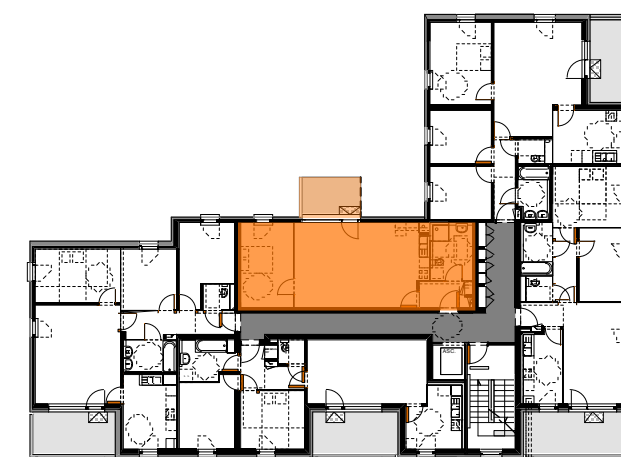
Plan de vente - 25 avril 2018

BÂTIMENT 1

| | |
|--------------|----------------|
| Séjour : | 25,6 m2 |
| Cuisine : | 5,0 m2 |
| Chambre 01 : | 12,0 m2 |
| Bains/WC : | 6,6 m2 |
| Entrée/dgt : | 4,0 m2 |
| Balcon : | 6,2 m2 |



NOTA: des modifications sont susceptibles d'être apportées en fonction des nécessités techniques pour les dimensions libres et l'équipement.
les surfaces sont approximatives. L'ameublement est exclu; il est dessiné à titre indicatif pour le positionnement des appareillages électriques



MAITRE D'OUVRAGE :
SCI Strasbourg Cervantes
4 Rue Bartisch - 67100 Strasbourg

MAITRE D'OEUVRE :
Sarj N. LARCHÉ & N. METZGER
architectes D.P.L.G.
19 Rue de Reims - 67000 Strasbourg
tél: 03 88 60 15 82 / fax: 03 88 60 73 48